

Les jardins de Séréna

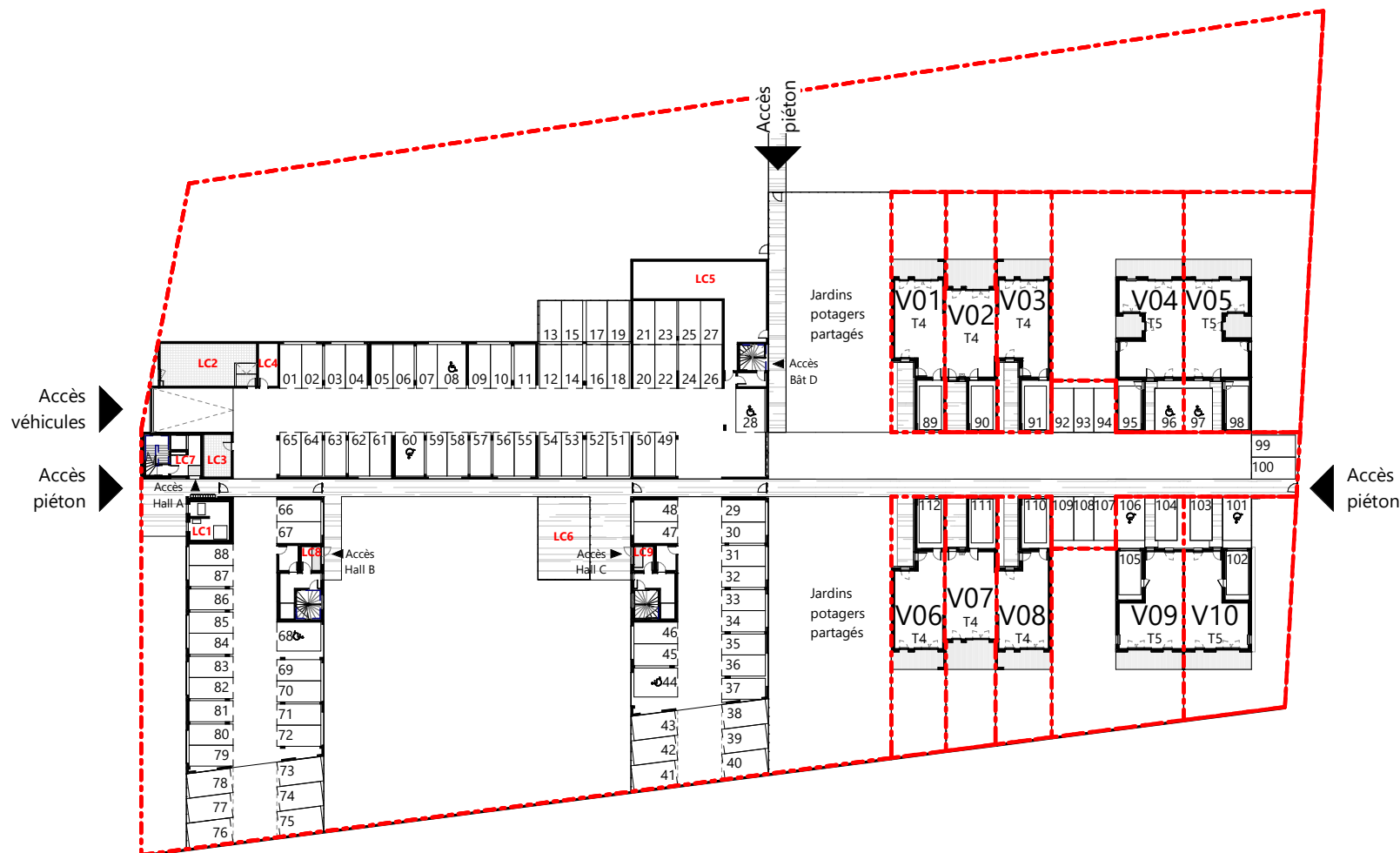
Chemin de la Cloche
31270 Cugnaux

Plan de repérage

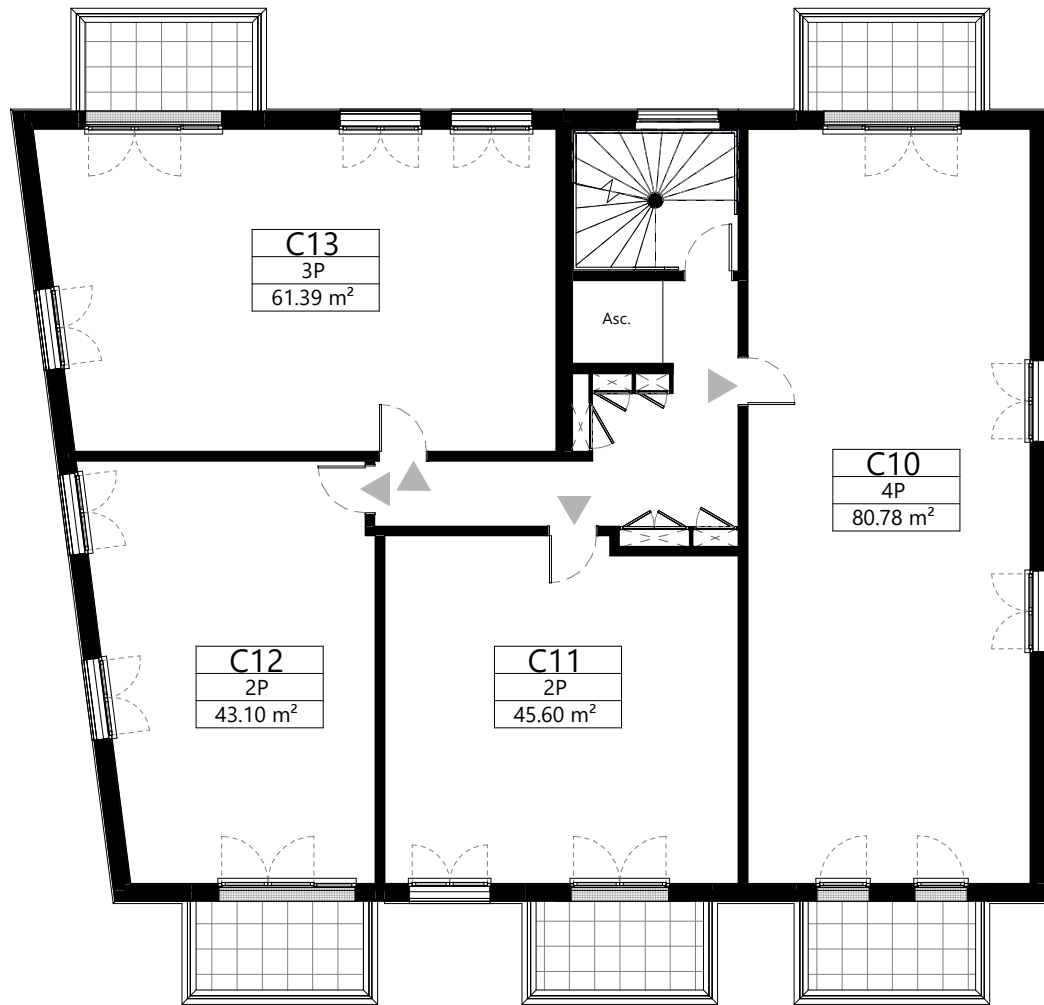
Rez-de-chaussée

Légende - Locaux communs

- LC1 - Local transfo.
- LC2 - Local OM / aire de présentation
- LC3 - Local encombrants
- LC4 - Local fibre
- LC5 - Local vélo
- LC6 - Abri vélo
- LC7 - Hall A
- LC8 - Hall B
- LC9 - Hall C



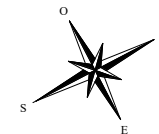
NOTA: Des modifications sont susceptibles d'être apportées à ce plan en fonction des nécessités techniques de la réalisation, tant en ce qui concerne les dimensions libres que l'équipement. Les surfaces indiquées sont approximatives. Les retombées, soffites, faux-plafonds, canalisations, ballon d'eau chaude, ainsi que l'emplacement des équipements sont figurés à titre indicatif. La surface des placards ou des dressing est incluse dans celle des pièces attenantes.



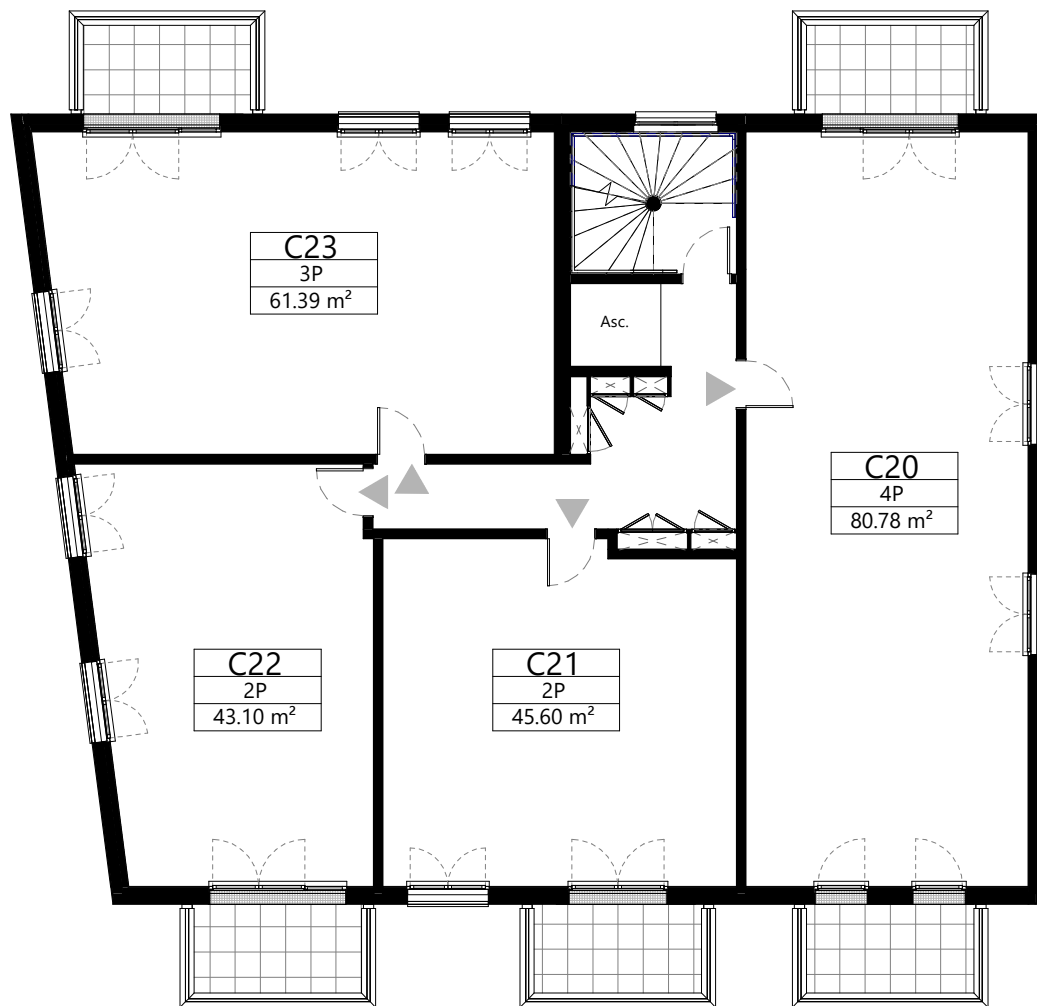
Les jardins de Séréna

Chemin de la Cloche
31270 Cugnaux

Collectif C
1er étage



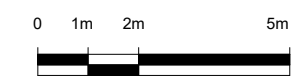
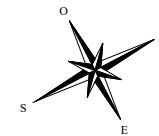
NOTA: Des modifications sont susceptibles d'être apportées à ce plan en fonction des nécessités techniques de la réalisation, tant en ce qui concerne les dimensions libres que l'équipement. Les surfaces indiquées sont approximatives. Les retombées, soffites, faux-plafonds, canalisations, ballon d'eau chaude, ainsi que l'emplacement des équipements sont figurés à titre indicatif. La surface des placards ou des dressing est incluse dans celle des pièces attenantes.



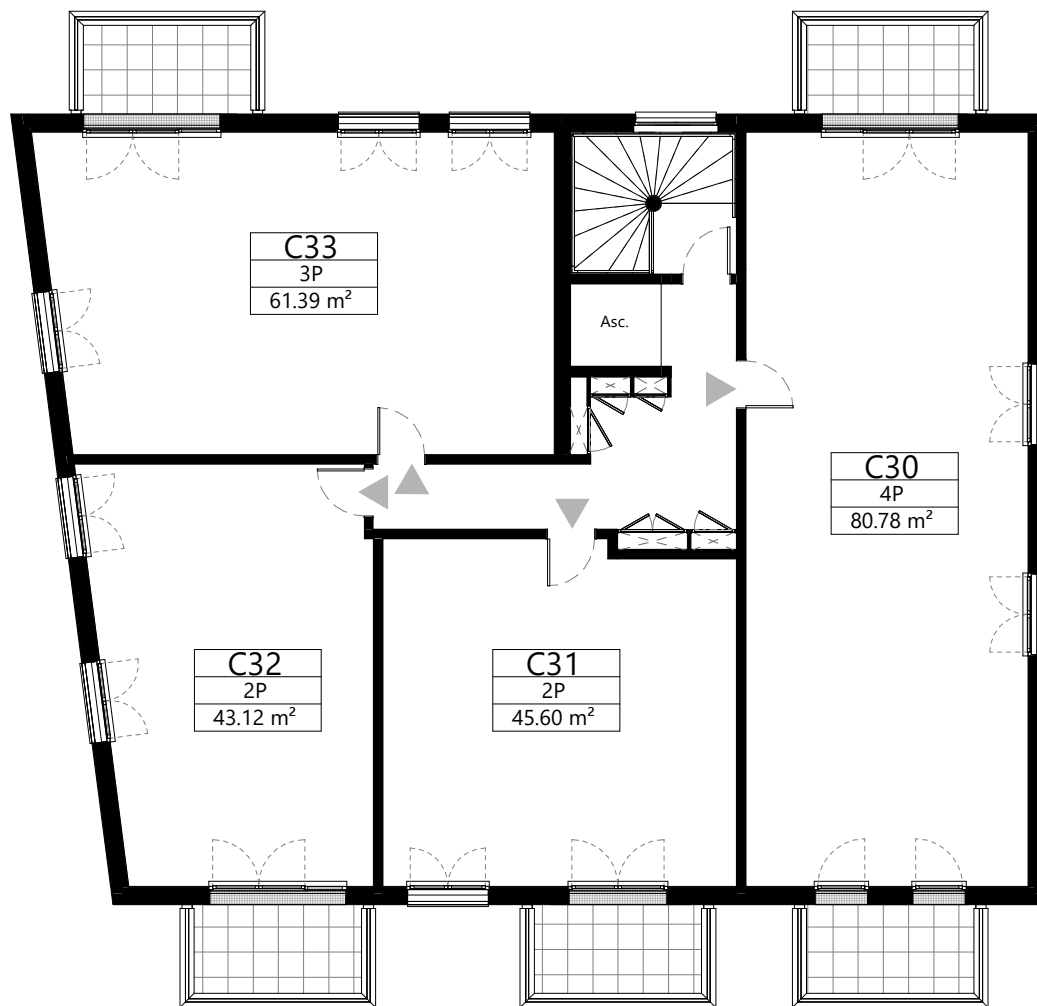
Les jardins de Séréna

Chemin de la Cloche
31270 Cugnaux

Collectif C
2e étage



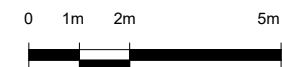
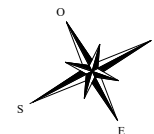
NOTA: Des modifications sont susceptibles d'être apportées à ce plan en fonction des nécessités techniques de la réalisation, tant en ce qui concerne les dimensions libres que l'équipement. Les surfaces indiquées sont approximatives. Les retombées, soffites, faux-plafonds, canalisations, ballon d'eau chaude, ainsi que l'emplacement des équipements sont figurés à titre indicatif. La surface des placards ou des dressing est incluse dans celle des pièces attenantes.



Les jardins de Séréna

Chemin de la Cloche
31270 Cugnaux

Collectif C
3e étage



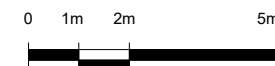
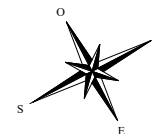
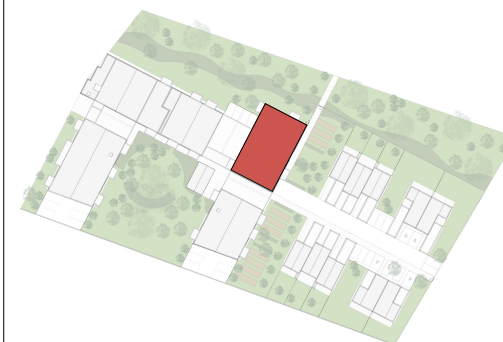
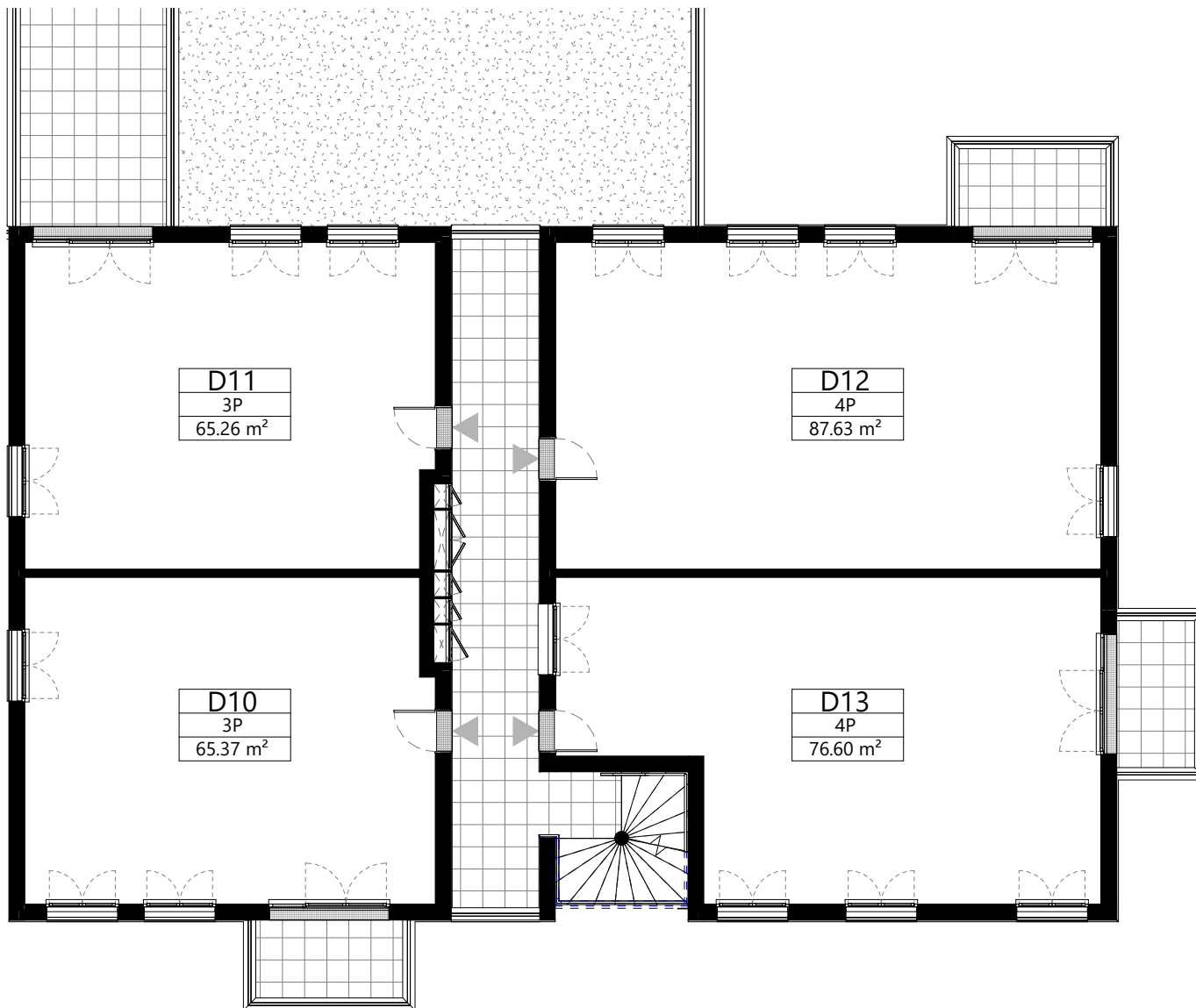
NOTA: Des modifications sont susceptibles d'être apportées à ce plan en fonction des nécessités techniques de la réalisation, tant en ce qui concerne les dimensions libres que l'équipement. Les surfaces indiquées sont approximatives. Les retombées, soffites, faux-plafonds, canalisations, ballon d'eau chaude, ainsi que l'emplacement des équipements sont figurés à titre indicatif. La surface des placards ou des dressing est incluse dans celle des pièces attenantes.

Les jardins de Séréna

Chemin de la Cloche
31270 Cugnaux

Intermédiaire D
1er étage

L'ACCESSION A LA PROPRIÉTÉ SIMPLIFIÉE
zelidom



NOTA: Des modifications sont susceptibles d'être apportées à ce plan en fonction des nécessités techniques de la réalisation, tant en ce qui concerne les dimensions libres que l'équipement. Les surfaces indiquées sont approximatives. Les retombées, soffites, faux-plafonds, canalisations, ballon d'eau chaude, ainsi que l'emplacement des équipements sont figurés à titre indicatif. La surface des placards ou des dressing est incluse dans celle des pièces attenantes.

Taillandier Architectes Associés

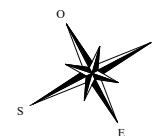
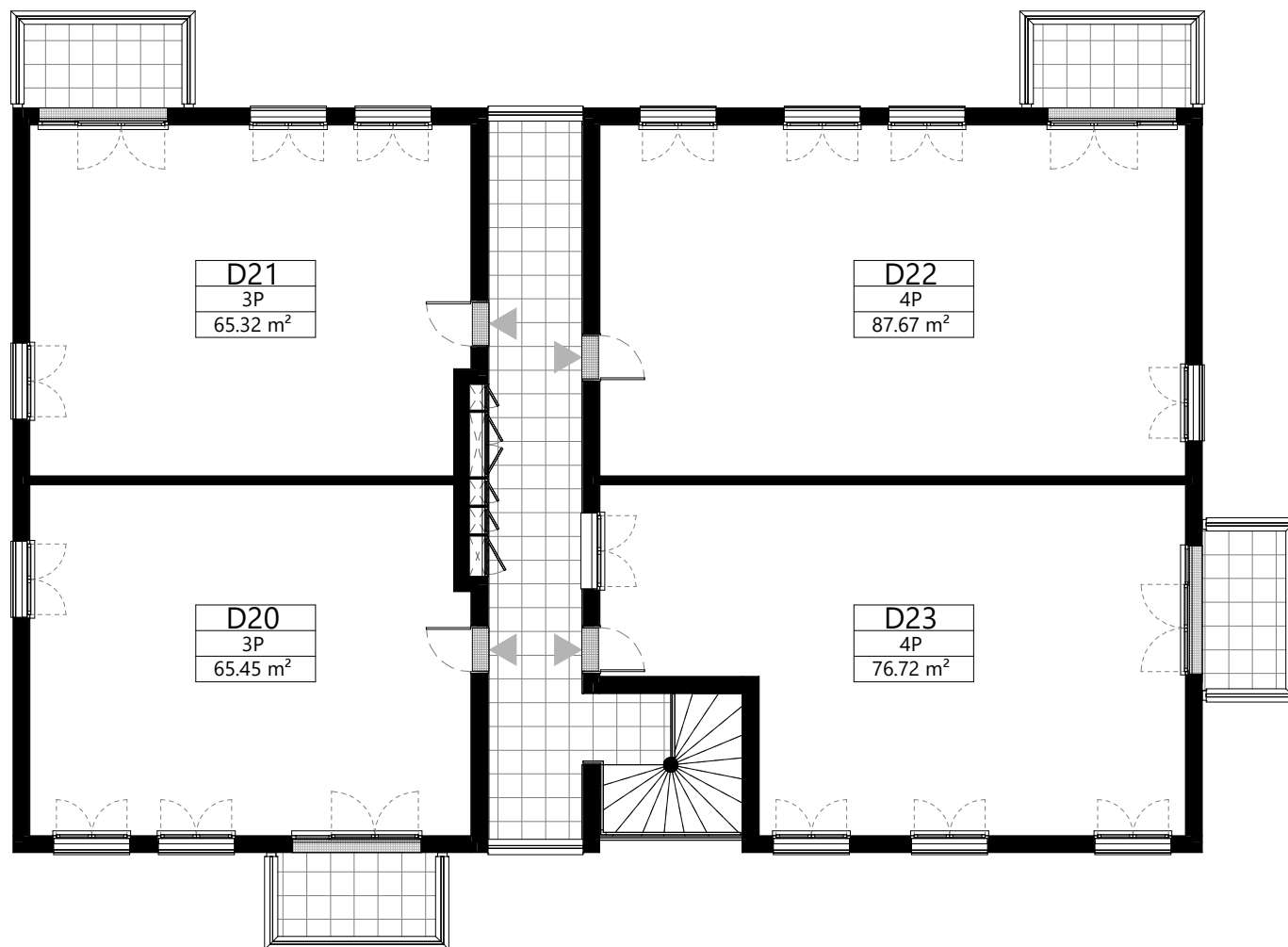
Février 2024

Les jardins de Séréna

Chemin de la Cloche
31270 Cugnaux

Intermédiaire D
2e étage

UNCESSION A LA PROPRIÉTÉ SIMPLIFIÉE
zelidom



0 1m 2m 5m



NOTA: Des modifications sont susceptibles d'être apportées à ce plan en fonction des nécessités techniques de la réalisation, tant en ce qui concerne les dimensions libres que l'équipement. Les surfaces indiquées sont approximatives. Les retombées, soffites, faux-plafonds, canalisations, ballon d'eau chaude, ainsi que l'emplacement des équipements sont figurés à titre indicatif. La surface des placards ou des dressing est incluse dans celle des pièces attenantes.

Taillandier Architectes Associés

Février 2024