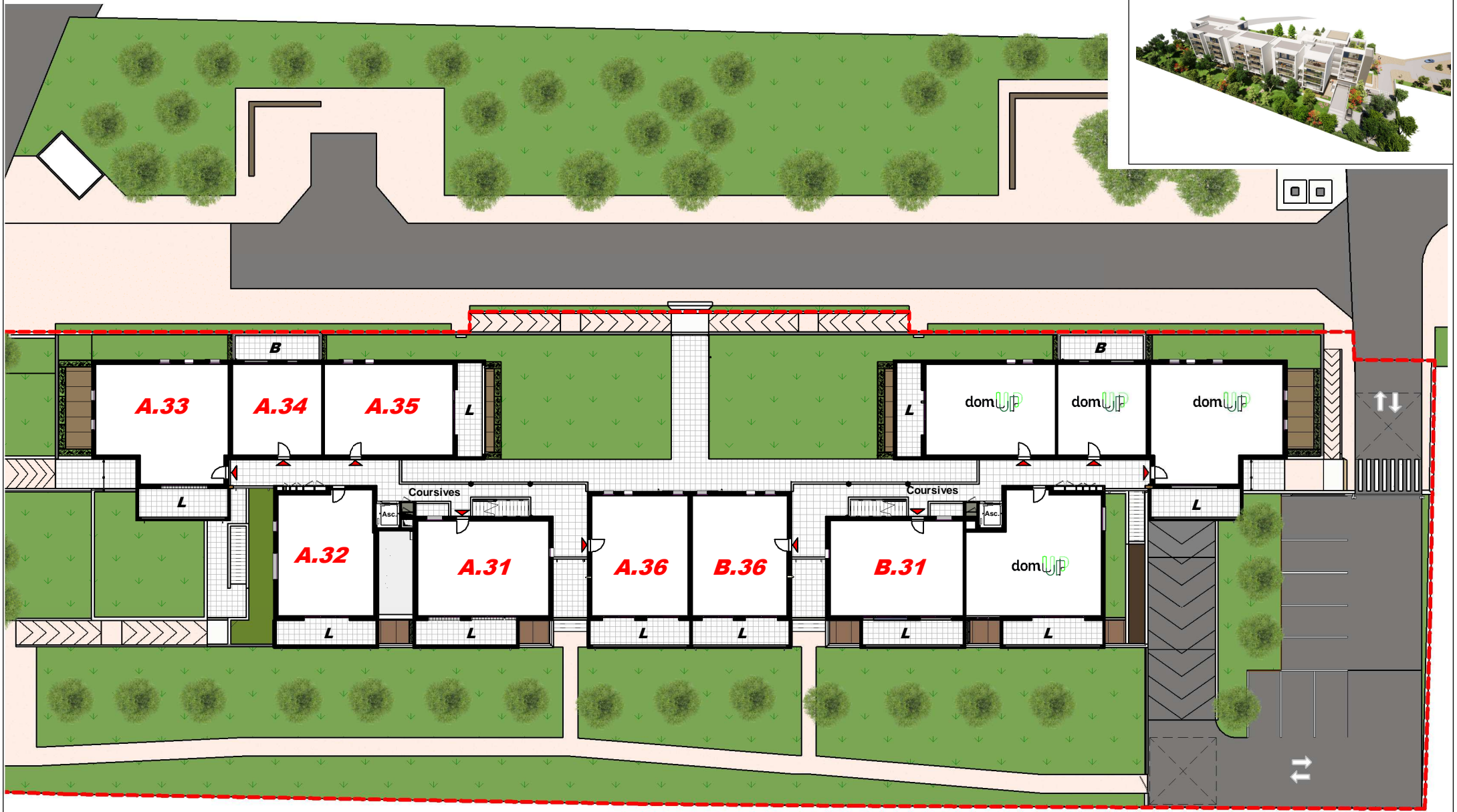


**Résidence "L'EMPREINTE"**  
 Rue Joseph Gasc - ESP Robert Moisan  
 31600 MURET

## SYNOPTIQUE ETAGE 3

Des modifications sont susceptibles de modifications ou d'adaptations en fonction d'impératifs techniques ou administratifs. Les cotes, surfaces, ouvertures, sens des portes, ainsi que l'encombrement et l'emplacement des gaines sont susceptibles d'évoluer en situation, en nombres et dimensions.

01-06-2023



L'ACCÉSSION À LA PROPRIÉTÉ SIMPLIFIÉE