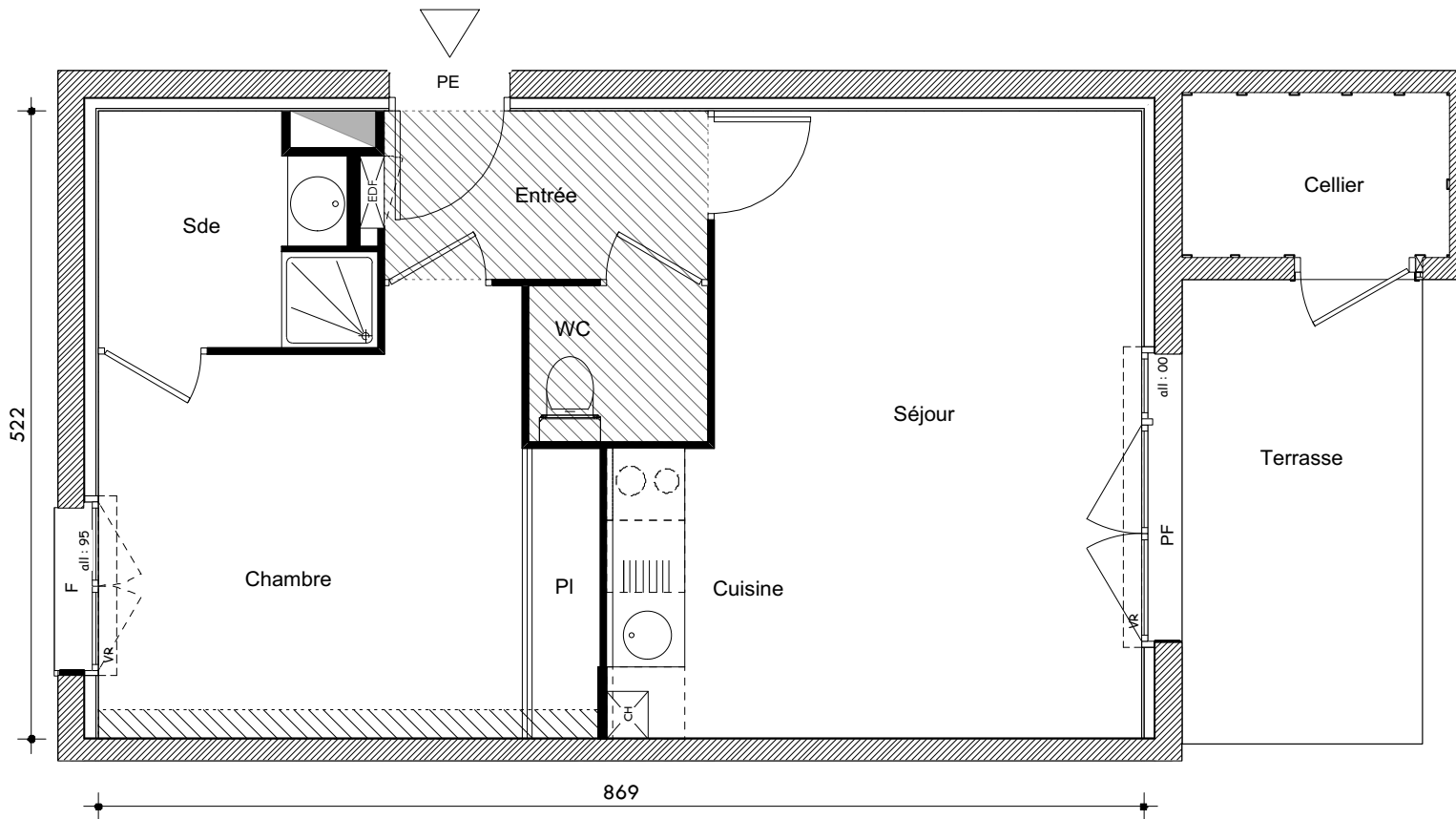
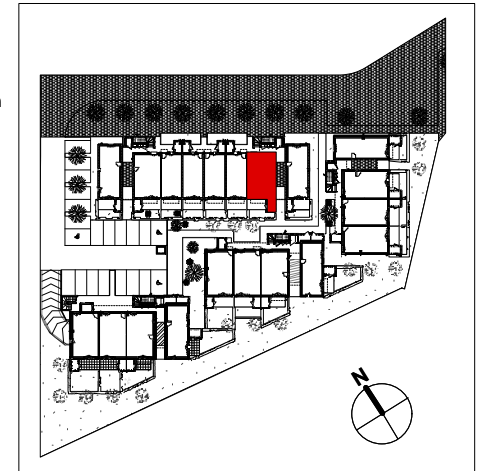
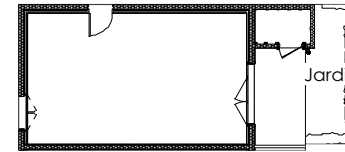
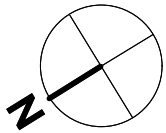


LE PARC DE VIC



APPARTEMENT N° : A 02
Type T2 / RdC

Total Habitable : 44.00

Entrée	3.78m ²
Séjour + cuisine	20.71m ²
Salle d'eau	4.07m ²
WC	1.95m ²
Chambre + PI	13.49m ²

Terrasse	7.72m ²
Cellier	3.06m ²
Jardin privatif environ	7.00m ²



 Faux-plafond

Les plans sont susceptibles de modifications ou d'adaptations en fonction d'impératifs techniques ou administratifs:
 Les cotes, les surfaces, les ouvertures, ainsi que l'emplacement et l'encombrement des gaines, sont mentionnés à titre indicatif.



21 février 2019