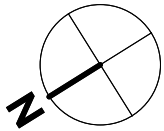
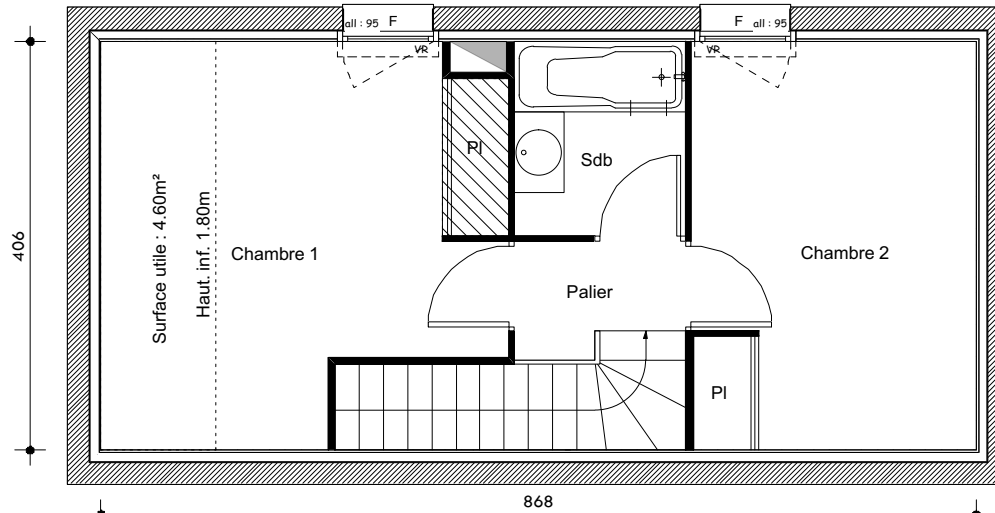


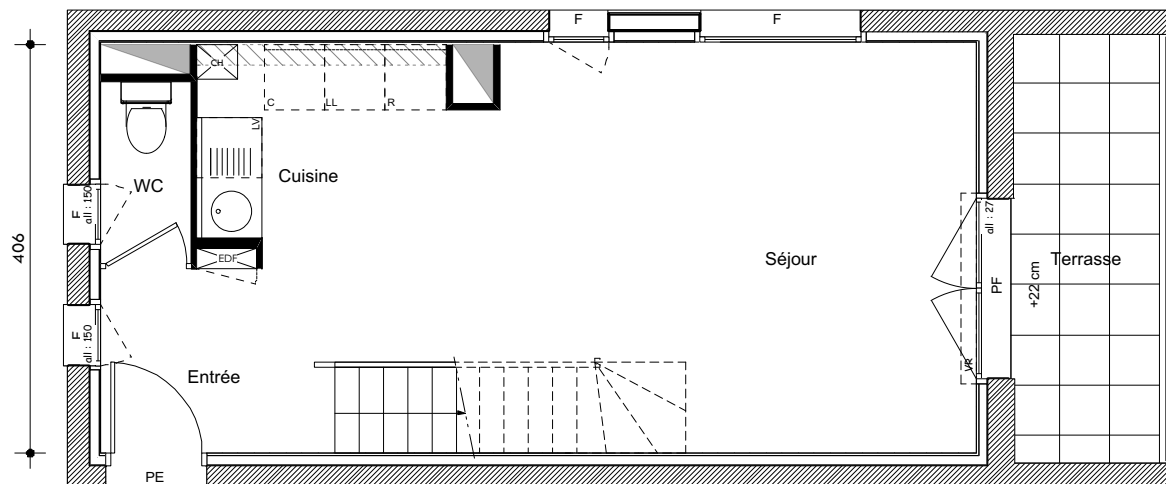
LE PARC DE VIC



R+2

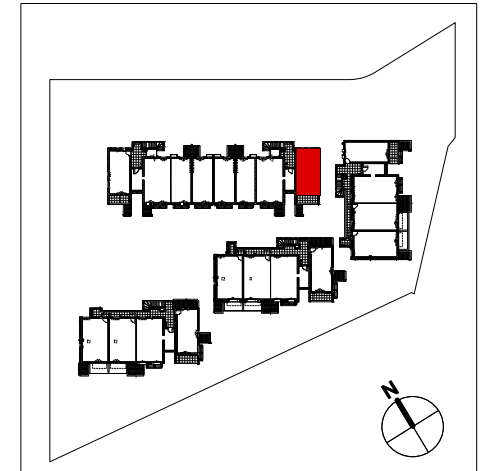


R+1



 Faux-plafond

Les plans sont susceptibles de modifications ou d'adaptations en fonction d'impératifs techniques ou administratifs:
Les cotes, les surfaces, les ouvertures, ainsi que l'emplacement et l'encombrement des gaines, sont mentionnés à titre indicatif.



APPARTEMENT N° : A 11
Type T3 Duplex / 1er étage

Total Habitable : 58.21

RDC	
Entrée	4.30m ²
Séjour + cuisine	25.88m ²
WC	1.62m ²
R+1	
Chambre 1 + PI	9.90m ²
Chambre 2 + PI	11.45m ²
Salle de bain	3.29m ²
Palier	1.77m ²

Terrasse 6.08m²

zelidom
L'ACCESSION A LA PROPRIETE SIMPLIFIEE



21 février 2019