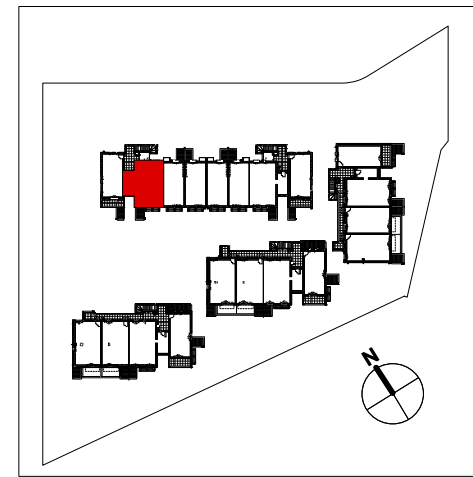
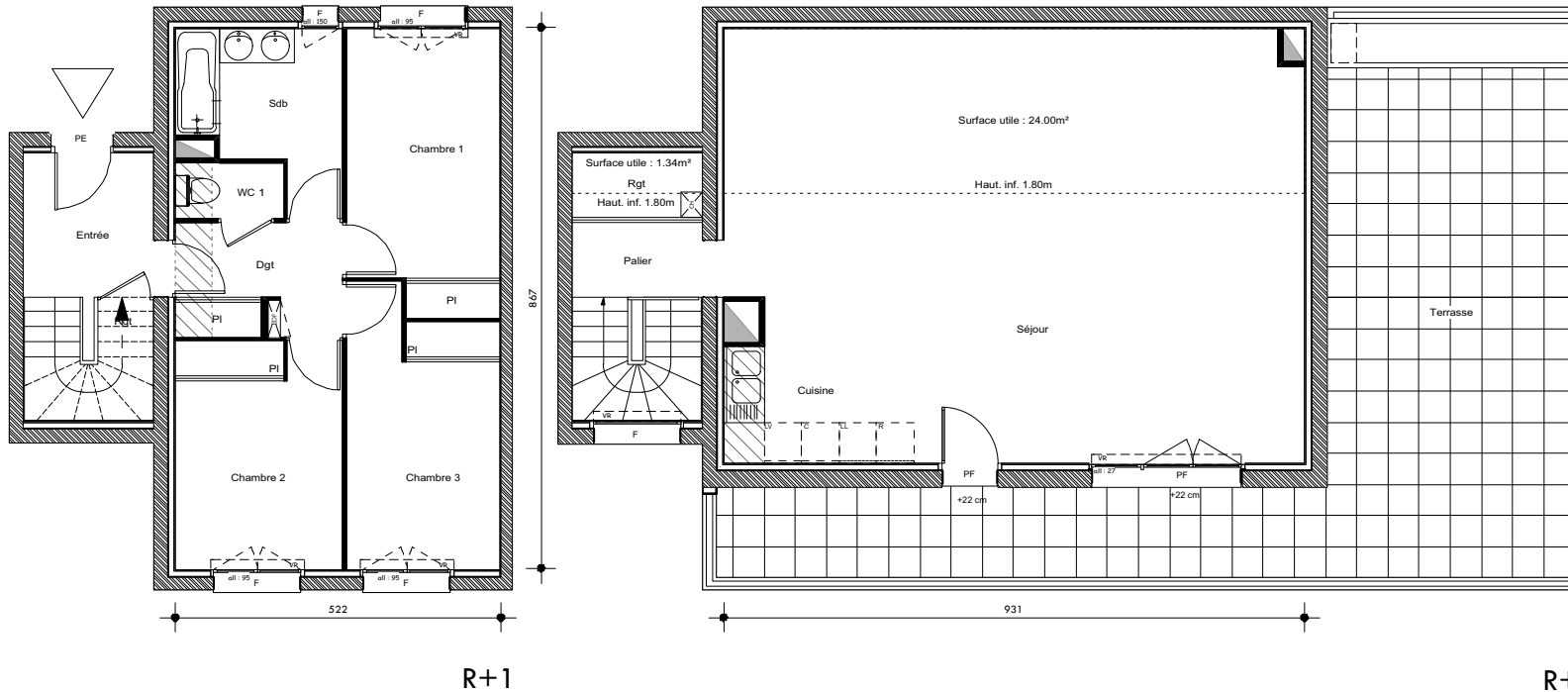
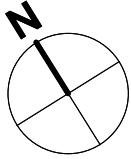


# LE PARC DE VIC



**APPARTEMENT N° : A 13**  
**Type T4 Duplex / 1er étage**

**Total Habitable : 93.44**

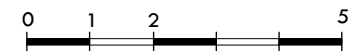
<b>R+1</b>	
Entrée	5.09m <sup>2</sup>
Rangement	1.03m <sup>2</sup>
WC	1.56m <sup>2</sup>
Chambre 1 + PI	10.93m <sup>2</sup>
Chambre 2 + PI	9.83m <sup>2</sup>
Chambre 3 + PI	10.42m <sup>2</sup>
Salle de bain	5.37m <sup>2</sup>
Dégagement + PI	5.63m <sup>2</sup>
<b>R+2</b>	
Séjour + cuisine + Rgt + Palier	43.58m <sup>2</sup>

Terrasse 45.87m<sup>2</sup>



 Faux-plafond

Les plans sont susceptibles de modifications ou d'adaptations en fonction d'impératifs techniques ou administratifs:  
 Les cotes, les surfaces, les ouvertures, ainsi que l'emplacement et l'encombrement des gaines, sont mentionnés à titre indicatif.



21 février 2019