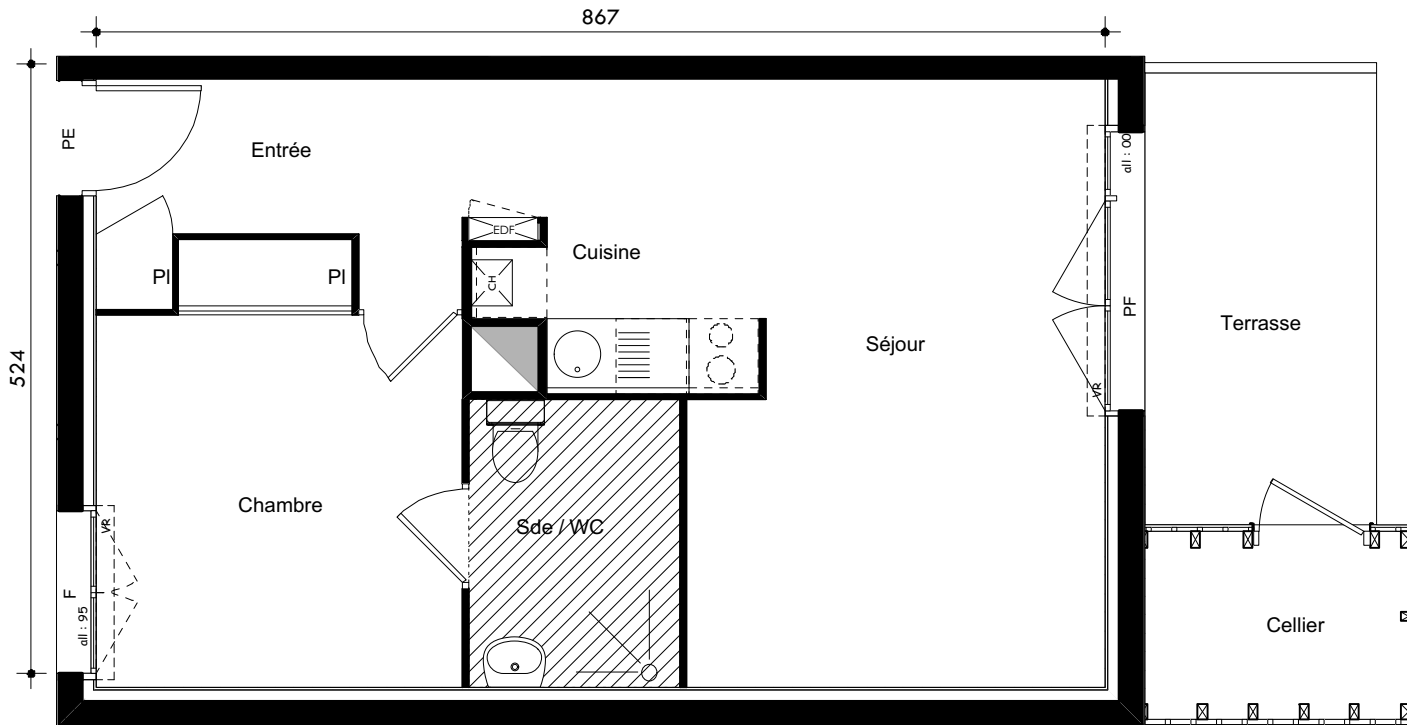
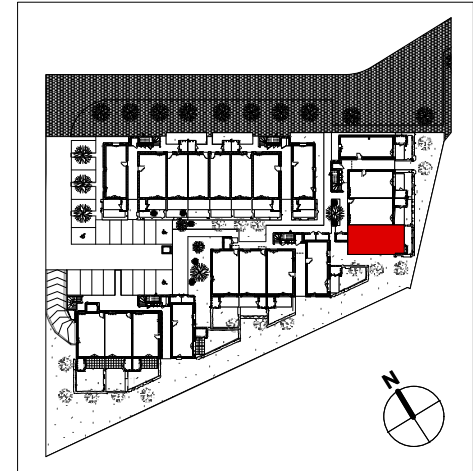
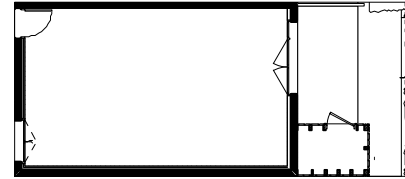
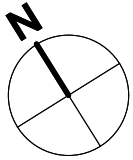


LE PARC DE VIC



APPARTEMENT N° : B 04
Type T2 / rez-de-chaussée

Total Habitable : 44.42

Entrée + pl	5.57m ²
Séjour + cuisine	23.43m ²
Salle d'eau + WC	4.37m ²
Chambre + PI	11.05m ²

Terrasse	7.76m ²
Cellier	3.06m ²
Jardin privatif environ	7.00m ²

zelidom
 L'ACCÉSSION À LA PROPRIÉTÉ SIMPLIFIÉE

RDC
 Faux-plafond



Les plans sont susceptibles de modifications ou d'adaptations en fonction d'impératifs techniques ou administratifs:
 Les cotes, les surfaces, les ouvertures, ainsi que l'emplacement et l'encombrement des gaines, sont mentionnés à titre indicatif.

21 février 2019