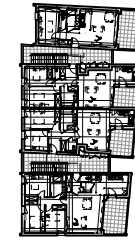
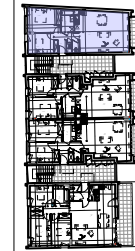
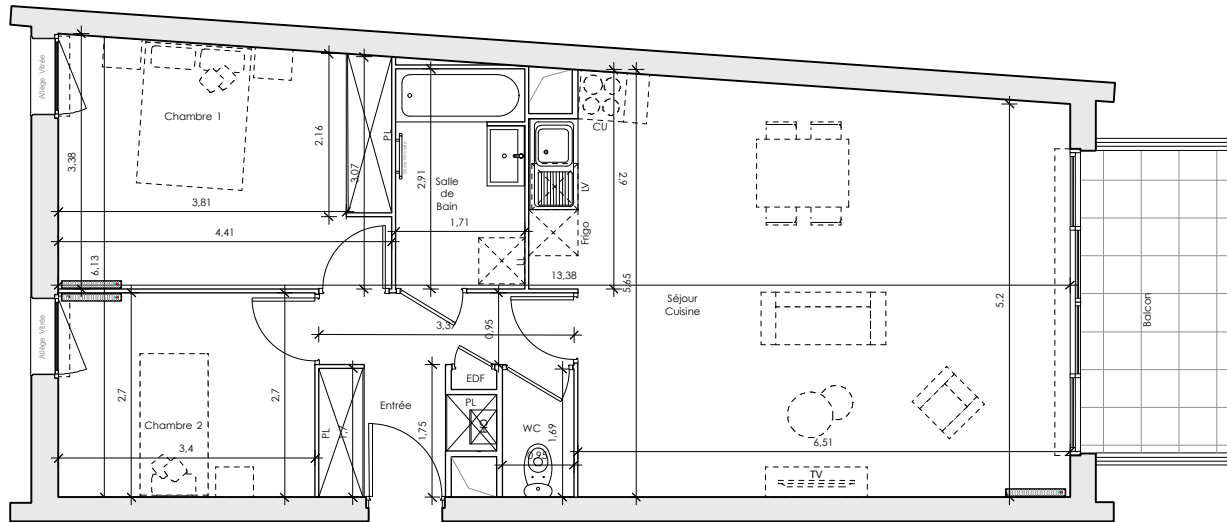


Appartement 35



Bâtiment **B3**
Niveau **R+1**
Type **T3**



Total Habitable

Séjour / Cuisine	36,8	m ²
Chambre 1 + Pl	14,2	m ²
Chambre 2	9,2	m ²
Entrée + Dgt. + Pl(2)	6,6	m ²
Salle de bain	4,9	m ²
WC	1,6	m ²

Total Habitable 73,3 m²

Balcon 7,1 m²

NOTA: La surface des placards est incluse dans celle des pièces attenantes

Date: 15 OCTOBRE 2019 Indice H

Nord



Echelle: 1/100^{ème}



Pour l'acquéreur:

Pour Zelidom:

Architectes:



Atelier d'Architecture Diana

JDR a

JUSTIN - DEFOS DU RAU
architecture JDR architecture