

# zelidom

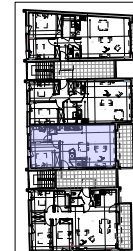
L'ACCESSION À LA PROPRIÉTÉ SIMPLIFIÉE



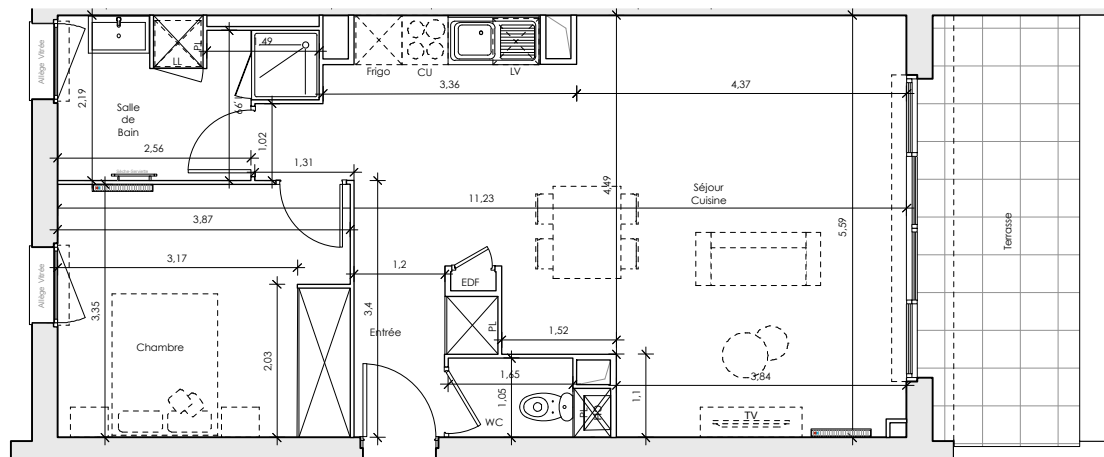
## Les Colombes

Chemin de Tournefeuille  
TOULOUSE (31300)

### Appartement 32



Bâtiment **B2**  
Niveau **R+2**  
Type **T2**



#### Total Habitable

Séjour / Cuisine	34,3	m <sup>2</sup>
Chambre + PI	12,9	m <sup>2</sup>
Entrée + PI	3,3	m <sup>2</sup>
Salle de bain + PI	6,2	m <sup>2</sup>
WC + PI	2,0	m <sup>2</sup>
Dgt.	1,5	m <sup>2</sup>

**Total Habitable** **60,2** m<sup>2</sup>

Terrasse 11,1 m<sup>2</sup>

NOTA: La surface des placards est incluse dans celle des pièces attenantes

Date: 15 OCTOBRE 2019 Indice H



Echelle: 1/100<sup>ème</sup>



Pour l'acquéreur:

Pour Zelidom:

Architectes:



NOTA : Des modifications sont susceptibles d'être apportées à ce plan en fonction des nécessités techniques et administratives lors de la réalisation, pour les dimensions libres, positions des baies et équipements. Les surfaces sont approximatives. Les retombées, soffites, faux plafonds, emplacements des équipements sont figurés à titre indicatif. Les surfaces habitables sont conformes au décret du 23 mars 1997 (Art. 4.1).