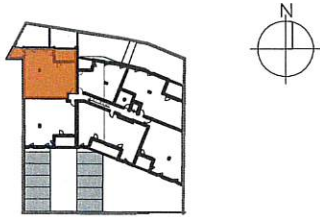


Villa
Les Amandiers
AGDE - Av. Jean Moulin

PLAN DE VENTE



N° C105

NIVEAU R+1

TYPE : T3

TABLEAU DES SURFACES (m²)

SEJOUR / CUISINE	42.6 m ²
CHAMBRE 1	11.7 m ²
CHAMBRE 2	10.7 m ²
DGT	2.9 m ²
SDB	8.7 m ²
WC	1.9 m ²
SURFACE HABITABLE	78.5 m²
LOGGIAS	13.76 m ²

TOTAL 92.26 m²

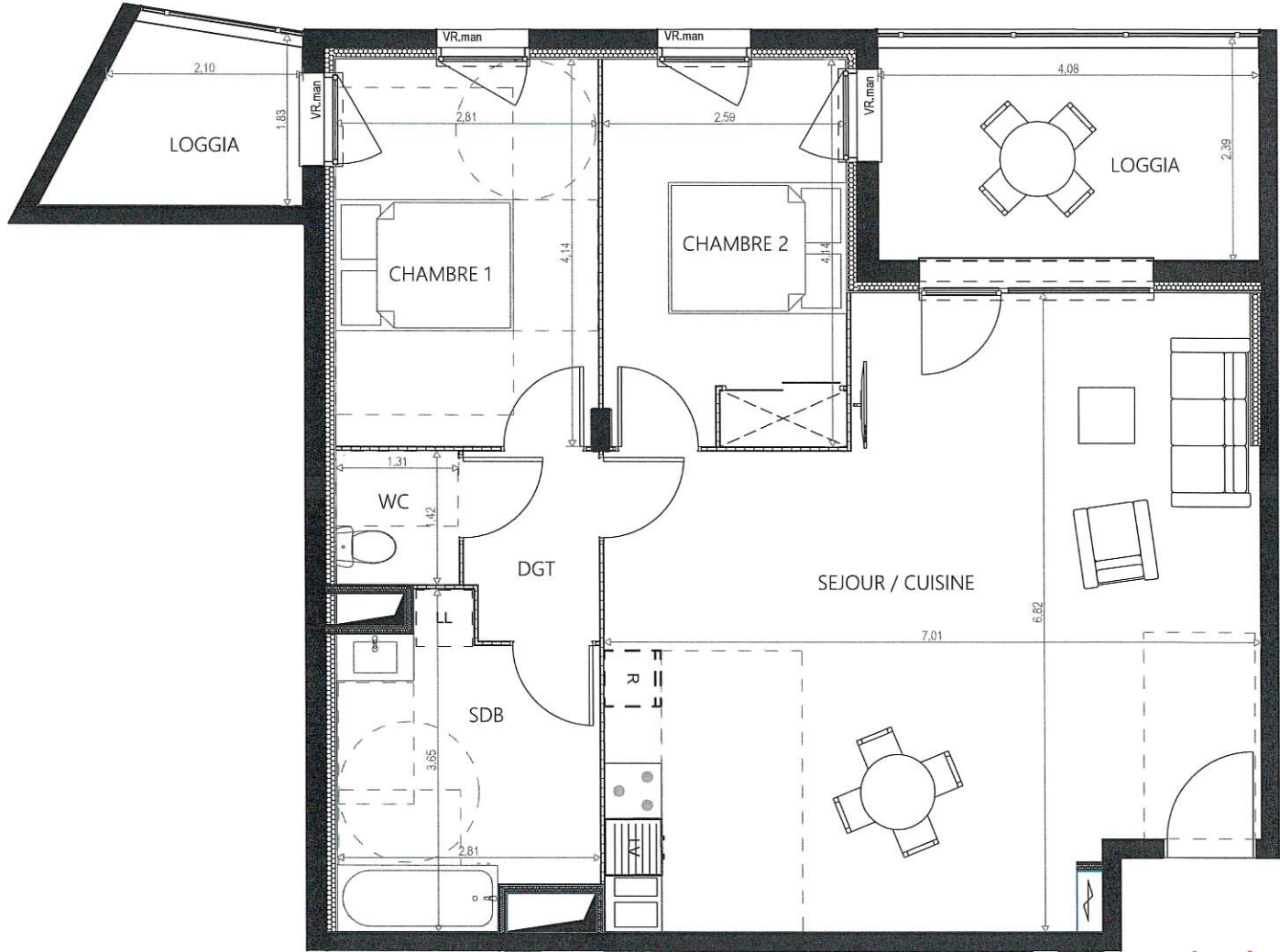


INDICE: D

DATE: 12/05/20

LEGENDE:

Tableau électrique	Placard	FF = Fenêtre Fixe	Emplacement Lave-linge	Emplacement cuisson	Emplacement Lave-vaisselle	Emplacement Réfrigérateur	Emplacement supplémentaire	Soffite
		F = Fenêtre	Volet Roulant					
		PF = Porte-Fenêtre						
		F all = Fenêtre avec allège vitrée						



NB : - Les éléments techniques, tels que gaines, appareils sanitaires, ameublements éventuels, sont mentionnés à titre indicatif et pourront être modifiés pour impératifs techniques.
 - L'implantation des ouvertures, des cloisons et les surfaces pourra être modifiée en fonction d'impératifs de construction.
 - Le mobilier (tel que lits, tables, etc...) est indiqué à titre indicatif et n'est donc pas fourni.

