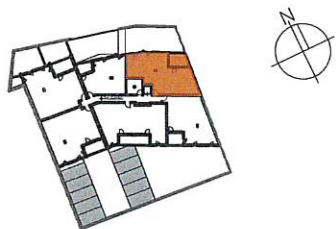


Villa
Les Amandiers
AGDE - Av. Jean Moulin

PLAN DE VENTE



N° C301

NIVEAU R+3

TYPE : T3

TABLEAU DES SURFACES (m²)

SEJOUR / CUISINE	36.8 m ²
CHAMBRE 1	13 m ²
CHAMBRE 2	9.8 m ²
CELLIER + DGT	7.4 m ²
SDB	5.5 m ²
WC	1.9 m ²
SURFACE HABITABLE	74.4 m ²
LOGGIA	9.4 m ²

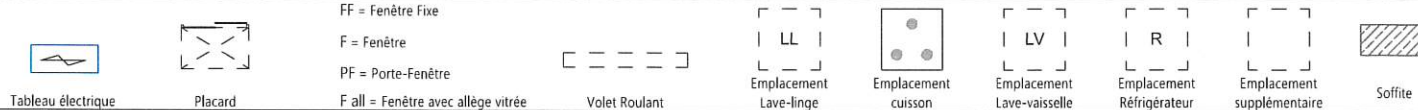
TOTAL 83.8 m²



INDICE: D

DATE: 12/05/20

LEGENDE:



NB : - Les éléments techniques, tels que gaines, appareils sanitaires, ameublements éventuels, sont mentionnés à titre indicatif et pourront être modifiés pour impératifs techniques.
- L'implantation des ouvertures, des cloisons et les surfaces pourra être modifiée en fonction d'impératifs de construction.
- Le mobilier (tel que lits, tables, etc...) est indiqué à titre indicatif et n'est donc pas fourni.

