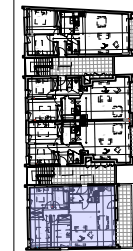
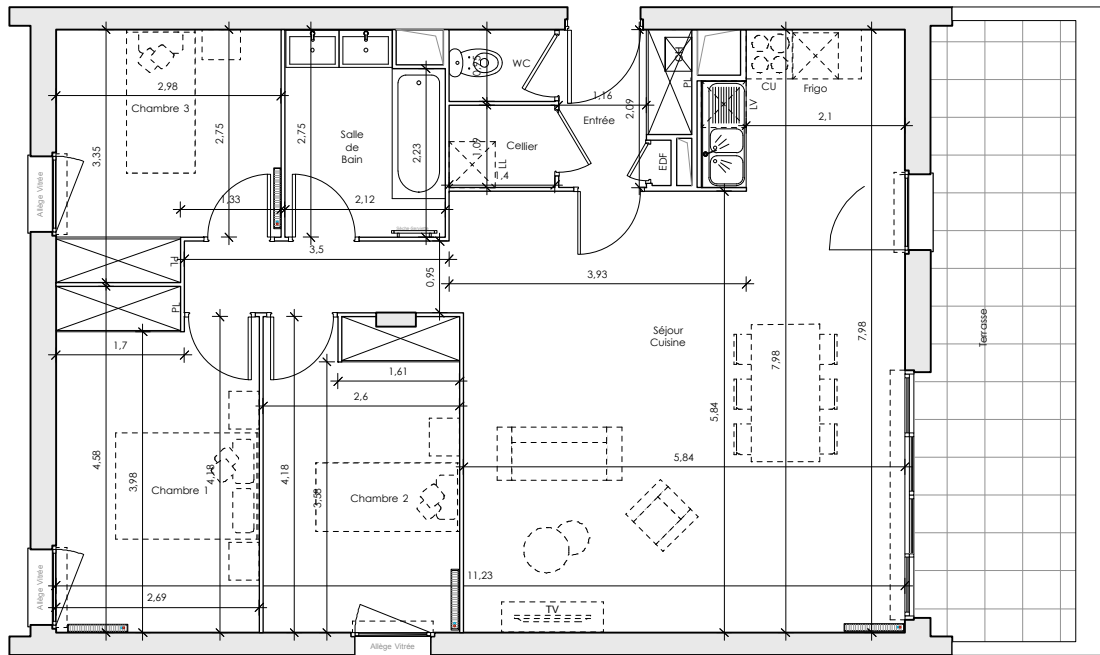


**Appartement 29**



Bâtiment **B1**  
Niveau **R+1**  
Type **T4**

**Total Habitable**

Séjour / Cuisine	39,8	m <sup>2</sup>
Chambre 1 + PI	11,9	m <sup>2</sup>
Chambre 2 + PI	10,8	m <sup>2</sup>
Chambre 3 + PI	9,2	m <sup>2</sup>
Entrée + PI	3,2	m <sup>2</sup>
Salle de bain	5,4	m <sup>2</sup>
WC	1,3	m <sup>2</sup>
Cellier	1,5	m <sup>2</sup>
Dgt.	3,3	m <sup>2</sup>

**Total Habitable 86,4 m<sup>2</sup>**

Terrasse 15,7 m<sup>2</sup>

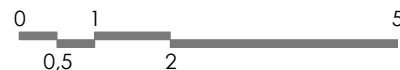
NOTA: La surface des placards est incluse dans celle des pièces attenantes

Date: 15 OCTOBRE 2019 Indice H

Nord



Echelle: 1/100<sup>ème</sup>



Pour l'acquéreur:

Pour Zelidom:

Architectes:



Atelier d'Architecture Diana

**JDR a**

JUSTIN - DEFOS DU RAU  
architecture JDR architecture