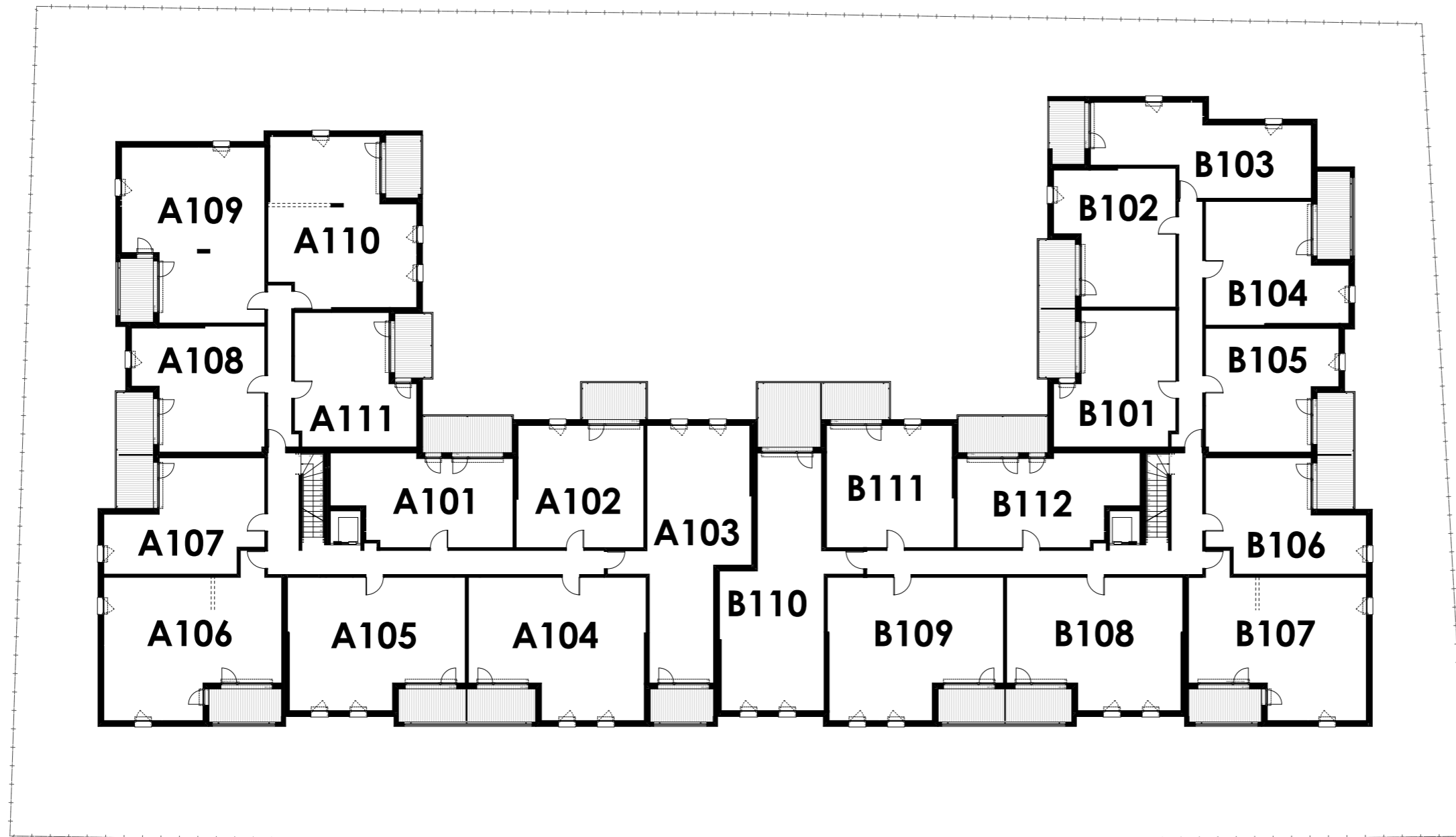


L'INITIALE
 10-12 Avenue de la Mairie
 31 750 ESCALQUENS

Niveau
 Etage 1



25/01/21



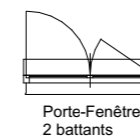
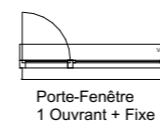
Nota 1 : Sous réserve des passages de poutres, coffrages, gaines, retombées de plafond et de toute adaptation mineures qui pourraient être rendues nécessaires lors de la mise au point technique du projet. Les surface à 5% près. Le mobilier est représenté à titre indicatif

- Entrée principale du logement
- CH Chaudière individuelle
- GTL Tableau électrique

- LV Emplacement lave-vaisselle
- LL Emplacement lave-linge
- SS Sèche-serviettes

- GC Garde-corps
- PV Pare-vue
- PL Placard

- Poutre apparente
- Soffite et faux-plafond
- Gaine technique
- VR Volet roulant



zelidom
L'ACCESSION À LA PROPRIÉTÉ SIMPLIFIÉE

P2i

SCCV -Escalquens Mairie
 83 bd Pierre de Coubertin 49000 ANGERS
 Tél. 02.33.37.76.62