

# LEGENDE

Lave linge  
Lave vaisselle



Réfrigérateur



Tableau électrique



Chaque eau



Placard

Volet roulant

Volet roulant électrique



Seuil mini 2cm

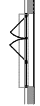


Seuil mini 22cm

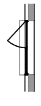
Gaine technique



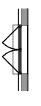
Soffite - faux plafond



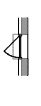
Porte fenêtre / 2 vantaux - 1 fixe



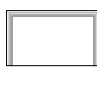
Porte fenêtre / 1 vantail - 1 fixe



Porte fenêtre  
2 vantaux



Fenêtre 1 vantail



Garde-corps périphérique composé  
d'une structure métallique



Séparatif constitué d'un ouvrage  
métallique avec remplissage par  
panneau occultant.



Poubelles / ordures ménagères.



Boîte aux lettres.



Dalles sur plots.



Mur de clôture  
/ ht:2,00m.



Grillage à maille rigide intégrant un  
brise vue / ht:1.60m.



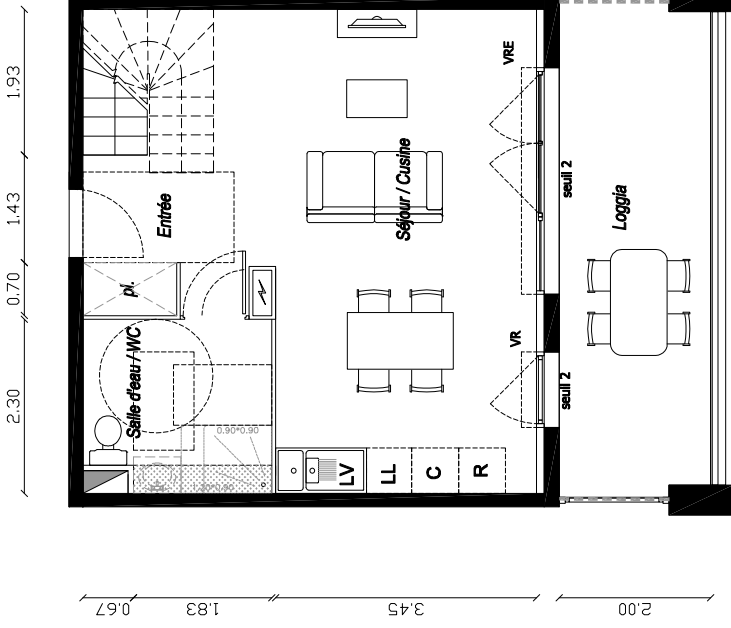
Muret ht:0.20m surmonté d'un  
grillage de 1.40m à maille rigide  
intégrant un brise vue.



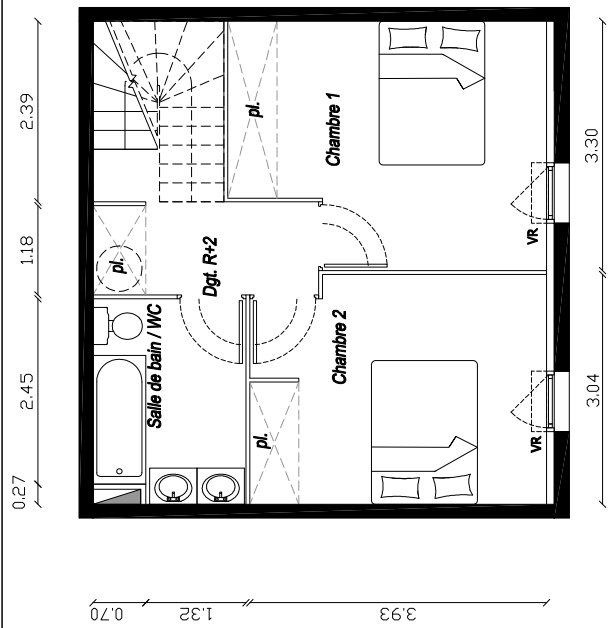
Mur de 1.05m surmonté d'un grillage  
de 0.55m à maille rigide.



Clôture existante conservée.



Niveau R+1

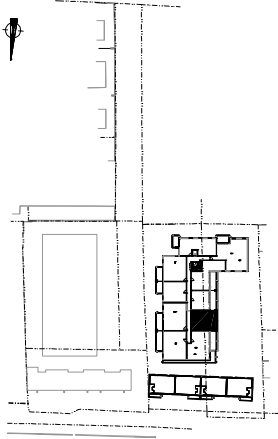


Niveau R+2

L'ACCESSION À LA PROPRIÉTÉ SIMPLIFIÉE

## Résidence "Les Ombrines 2"

Vias



### PLAN DE VENTE - NOTAIRE

Type	: T3 Duplex
Niveau	: R+1/R+2 N° Lot : 0012

### TABLEAU DES SURFACES

NIVEAU R+1		NIVEAU R+2	
Entrée	4,1 m <sup>2</sup>	Salle de bain / WC	5,3 m <sup>2</sup>
Séjour / cuisine	26,1 m <sup>2</sup>	Chambre 1	12,7 m <sup>2</sup>
Salle d'eau / WC	5,5 m <sup>2</sup>	Chambre 2	11,6 m <sup>2</sup>
		Dgt. R+2	3,6 m <sup>2</sup>

**SURFACE HABITABLE** : **68,8 m<sup>2</sup>**

**Surfaces annexes :**

Loggia	12,7 m <sup>2</sup>
--------	---------------------

- Les surfaces et les côtes des pièces des pièces peuvent varier de 5% en fonction des contraintes techniques.
- Les surfaces hachurées correspondent à des plafonds ou soffites d'une hauteur minimale de 2,15m.
- Les surfaces prennent en compte les éventuels placards.
- Les éléments en pointillés sont dessinés à titre indicatif et sont non contractuels.
- Le mobilier ainsi que l'emplacement des éléments de cuisine et de salle de bains sont dessinés à titre indicatif et sont non contractuels.

**INDICE**

**29 MARS 2022**