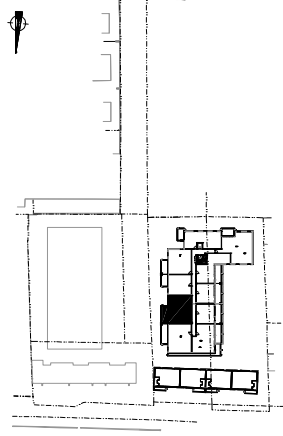
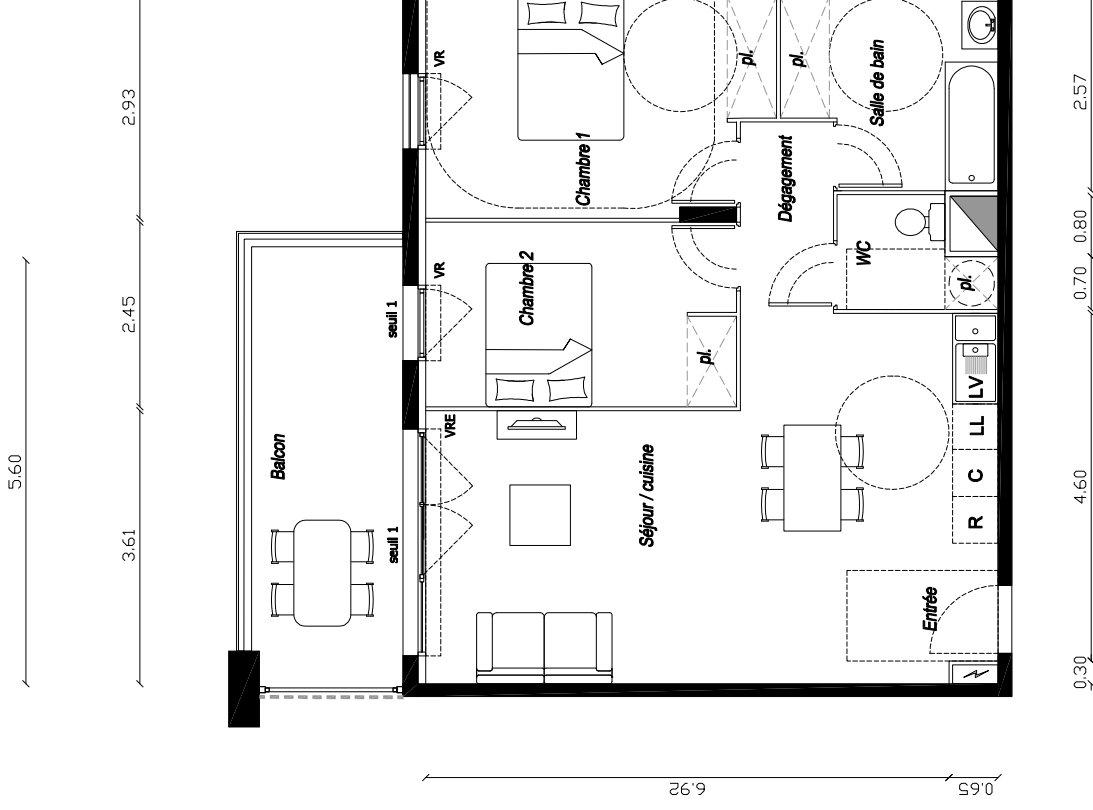


# LEGENDE

- Lave linge
- Lave vaisselle
- Cuisson
- Réfrigérateur
- Tableau électrique
- Chaque eau
- Placard
- Volet roulant
- Volet roulant électrique
- Seuil mini 2cm
- Seuil mini 22cm
- Gaine technique
- Sofrite - faux plafond
- Porte fenêtre / 2 vantaux - 1 fixe
- Porte fenêtre / 1 vantail - 1 fixe
- Porte fenêtre 2 vantaux
- Fenêtre 1 vantail
- Garde-corps périphérique composé d'une structure métallique
- Séparatif constitué d'un ouvrage métallique avec remplissage par panneau occultant.
- Poubelles / ordures ménagères.
- Boîte aux lettres.
- Dalles sur plots.
- Mur de clôture / ht:2.00m.
- Grillage à maille rigide intégrant un brise vue / ht:1.60m.
- Muret ht:0.20m surmonté d'un grillage de 1.40m à maille rigide intégrant un brise vue.
- Mur de 1.05m surmonté d'un grillage de 0.55m à maille rigide.
- Clôture existante conservée.



### PLAN DE VENTE - NOTAIRE

Type	: T3
Niveau	: R+1
N° Lot	: 0015

### TABEAU DES SURFACES

ESPACE JOUR		ESPACE NUIT	
Séjour / cuisine	31,5 m <sup>2</sup>	Dégauchement	3,1 m <sup>2</sup>
		WC	2,6 m <sup>2</sup>
		Salle de bain	6,6 m <sup>2</sup>
		Chambre 1	12,8 m <sup>2</sup>
		Chambre 2	10,0 m <sup>2</sup>

### SURFACE HABITABLE

: 66,6 m<sup>2</sup>

### Surfaces annexes :

Balcon	11,2 m <sup>2</sup>

- Les surfaces et les côtes des pièces des pièces peuvent varier de 5% en fonction des contraintes techniques.
- Les surfaces hachurées correspondent à des plafonds ou soffites d'une hauteur minimale de 2.15m.
- Les surfaces prennent en compte les éventuels placards.
- Les éléments en pointillés sont dessinés à titre indicatif et sont non contractuels.
- Le mobilier ainsi que l'emplacement des éléments de cuisine et de salle de bains sont dessinés à titre indicatif et sont non contractuels.