

# LEGENDE

Lave linge  
Lave vaisselle



Réfrigérateur

Tableau électrique

Chauffe eau

Placard

Volet roulant

Volet roulant électrique

Seuili mini 2cm

Seuili mini 22cm

Gaine technique

Soffite - faux plafond

Porte fenêtre / 2 vantaux - 1 fixe

Porte fenêtre / 1 vantail - 1 fixe

Porte fenêtre  
2 vantaux

Fenêtre 1 vantail

Garde-corps périphérique composé  
d'une structure métallique

Séparatif constitué d'un ouvrage  
métallique avec remplissage par  
panneau occultant.

Poubelles / ordures ménagères.

Boîte aux lettres.

Dalles sur plots.

Mur de clôture  
/ ht:2.00m.

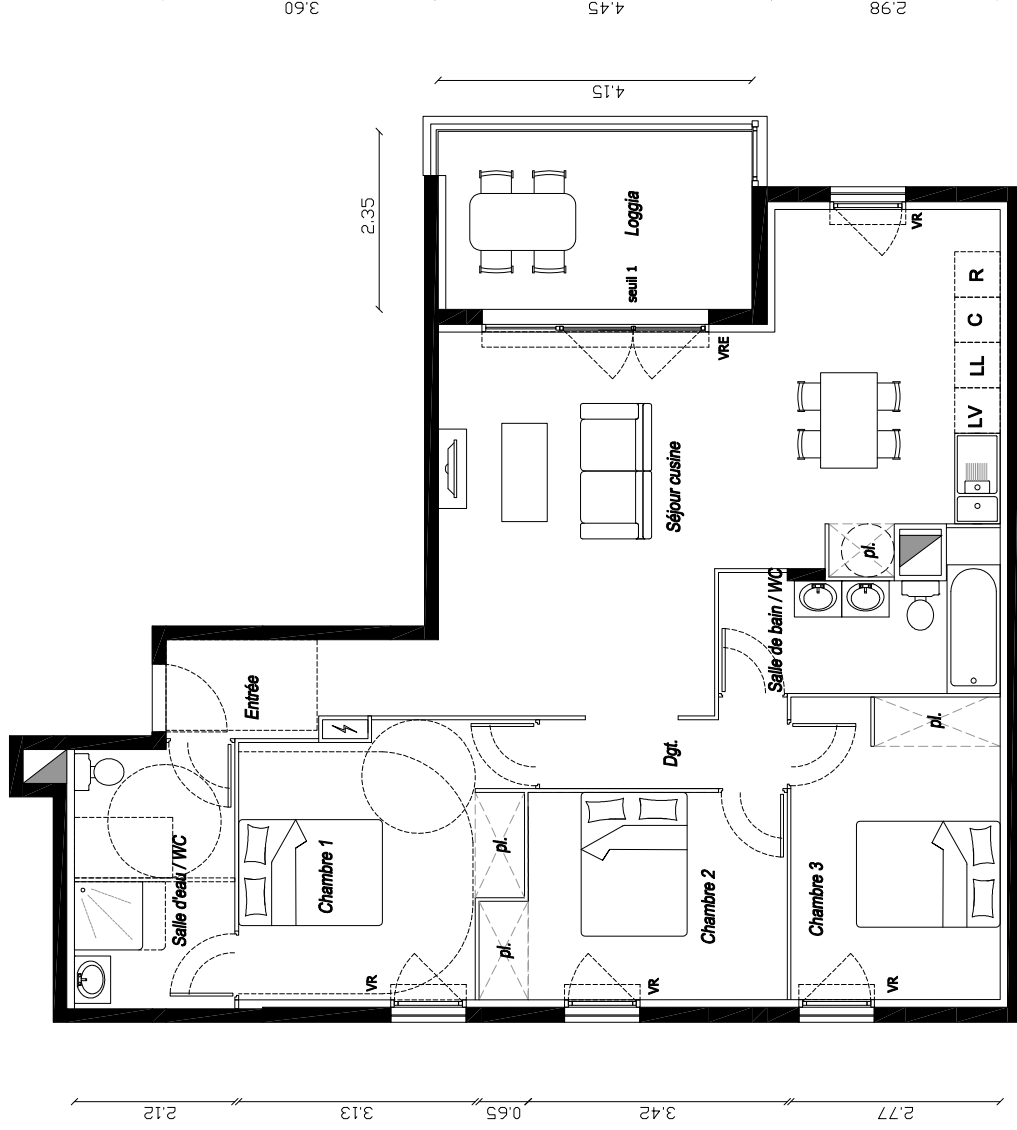
Grillage à maille rigide intégrant un  
brise vue / ht:1.60m.

Muret ht:0.20m surmonté d'un  
grillage de 1.40m à maille rigide  
intégrant un brise vue.

Mur de 1.05m surmonté d'un grillage  
de 0.55m à maille rigide.

Clôture existante conservée.

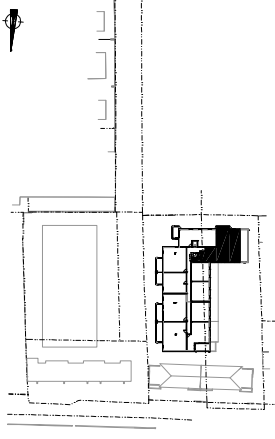
1.68 1.70 1.31 4.42



# zelidom

L'ACCESSION À LA PROPRIÉTÉ SIMPLIFIÉE

## Résidence "Les Ombrines 2" Vias



### PLAN DE VENTE - NOTAIRE

Type : T4  
Niveau : R+2 N° Lot : 0019

### TABLEAU DES SURFACES

ESPACE JOUR		ESPACE NUIT	
Entée	4,2 m <sup>2</sup>	Salle de bain / WC	6,1 m <sup>2</sup>
WC / salle d'eau	7,3 m <sup>2</sup>	Chambre 1	12,7 m <sup>2</sup>
Séjour / Cuisine	34,4 m <sup>2</sup>	Chambre 2	10,2 m <sup>2</sup>
		Chambre 3	11,0 m <sup>2</sup>
		Dgt.	3,2 m <sup>2</sup>

**SURFACE HABITABLE : 89,1 m<sup>2</sup>**

### Surfaces annexes :

Loggia : 9,5 m<sup>2</sup>

- Les surfaces et les côtes des pièces des pièces peuvent varier de 5% en fonction des contraintes techniques.
- Les surfaces hachurées correspondent à des plafonds ou soffites d'une hauteur minimale de 2,15m.
- Les surfaces prennent en compte les éventuels placards.
- Les éléments en pointillés sont dessinés à titre indicatif et sont non contractuels.
- Le mobilier ainsi que l'emplacement des éléments de cuisine et de salle de bains sont dessinés à titre indicatif et sont non contractuels.

**INDICE**

**29 MARS 2022**