

L'ALLÉE DE —
Thyia
 — L'UNION



Bâtiment B

Appartement : B - 1.03

Niveau : 1

Surface : 42,61

Type : T2

SURFACES

Séjour/Cuisine (dont Entrée + PI)	22,42 m ²
Salle d'eau	5,67 m ²
Chambre 01 + PI	12,42 m ²
Dégagement	2,10 m ²

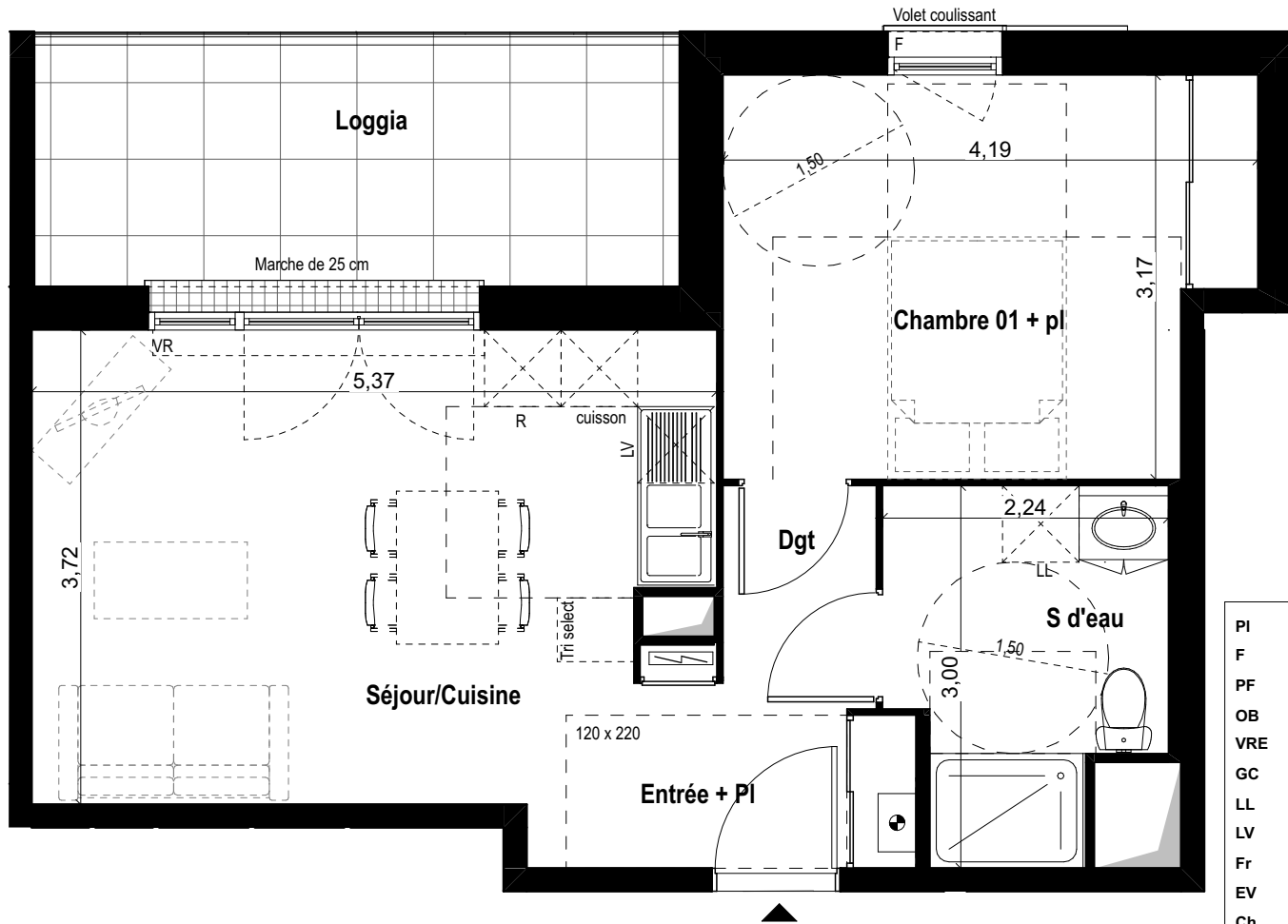
SURFACE TOTAL 42,61 m²

Loggia 9,65 m²

08/04/2022

Les plans sont susceptibles de modifications ou d'adaptation en fonction d'impératifs techniques ou administratifs.
 Les cotes, surfaces, ouvertures, sens des portes, ainsi que l'encombrement et l'emplacement des gaines sont mentionnés à titre indicatif.

zelidom
 L'ACCÉSSION À LA PROPRIÉTÉ SIMPLIFIÉE



- PI Placard
- F Fenêtre
- PF Porte fenêtre
- OB Oscillo battant
- VRE Volet roulant électrique
- GC Garde corps
- LL Lave linge
- LV Lave vaisselle
- Fr Frigo
- EV Evier
- Ch Chaudière gaz
-  Tableau électrique
-  HSP < 1,80 m
-  Fenêtre de toit

