

Boudou

40 Chemin du Boudou
31 998 Toulouse



Bâtiment B

Appartement : **B09** Niveau : **RDC**

surface : **60,48m²**

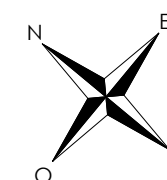
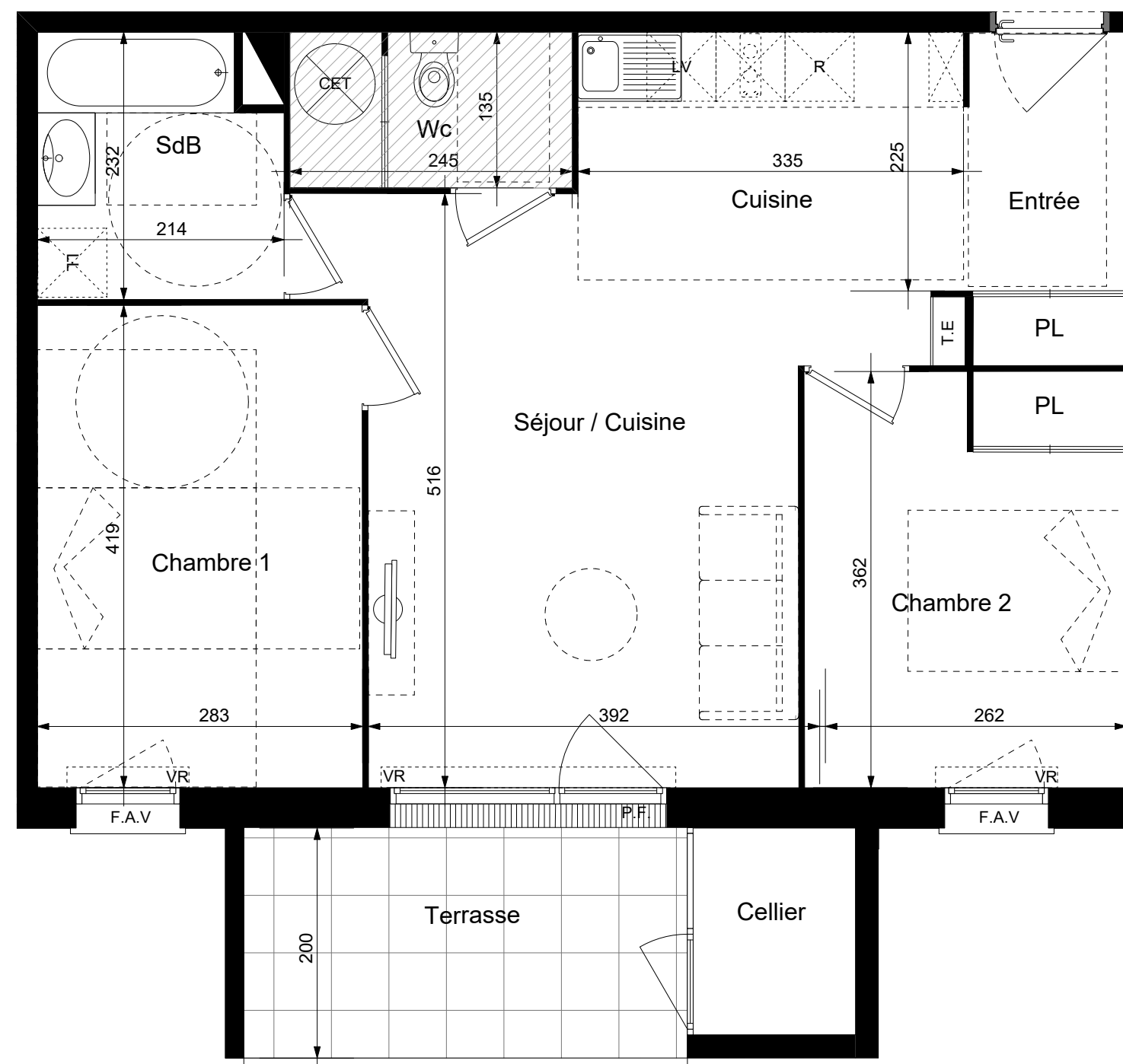
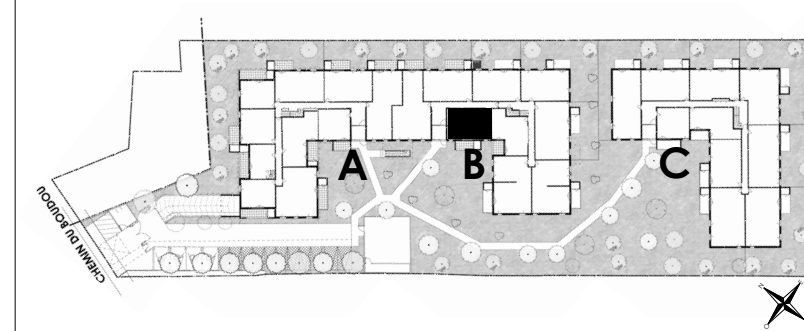
Type : **T3**

SURFACES

Entrée + Pl.	3,94m ²
Séjour/Cuisine	27,31m ²
Chambre 1	11,82 m ²
Chambre 2	9,43 m ²
Salle de bains	4,67 m ²
Wc	3,31 m ²

SURFACE TOTALE 60,48 m²

Terrasse 7,71 m²



LÉGENDE :

PF	Porte Fenêtre
FAV	Fenêtre Allège Vitrée
VR	Volet Roulant
GC	Garde corps
TE	Tableau Electrique
CET	Chauffe-eau thermodynamique
PL	Placard
CUI	Cuisson
R	Réfrigérateur
LL	Lave Linge
LV	Lave Vaisselle
▨	Soffite, faux plafond
—	Cloison démontable
⊙	Niveau

06/08/2024 - Indice 03

BMB Architectes

Des modifications sont susceptibles d'être apportées à ce plan en fonction des nécessités techniques de la réalisation, tant en ce qui concerne les dimensions libres que l'équipement.
Les surfaces indiquées sont approximatives. Les retombées, soffites, faux plafonds, canalisations, ballons d'eau chaude, ainsi que l'emplacement des équipements sont figurés à titre indicatif / La surface des placards ou des dressings est incluse dans celle des pièces attenantes.

zelidom
L'ACCESSION À LA PROPRIÉTÉ SIMPLIFIÉE