

Boudou

40 Chemin du Boudou
31 998 Toulouse



Bâtiment B

Appartement : **B15** Niveau : **R+1**

surface : **65,41m²**

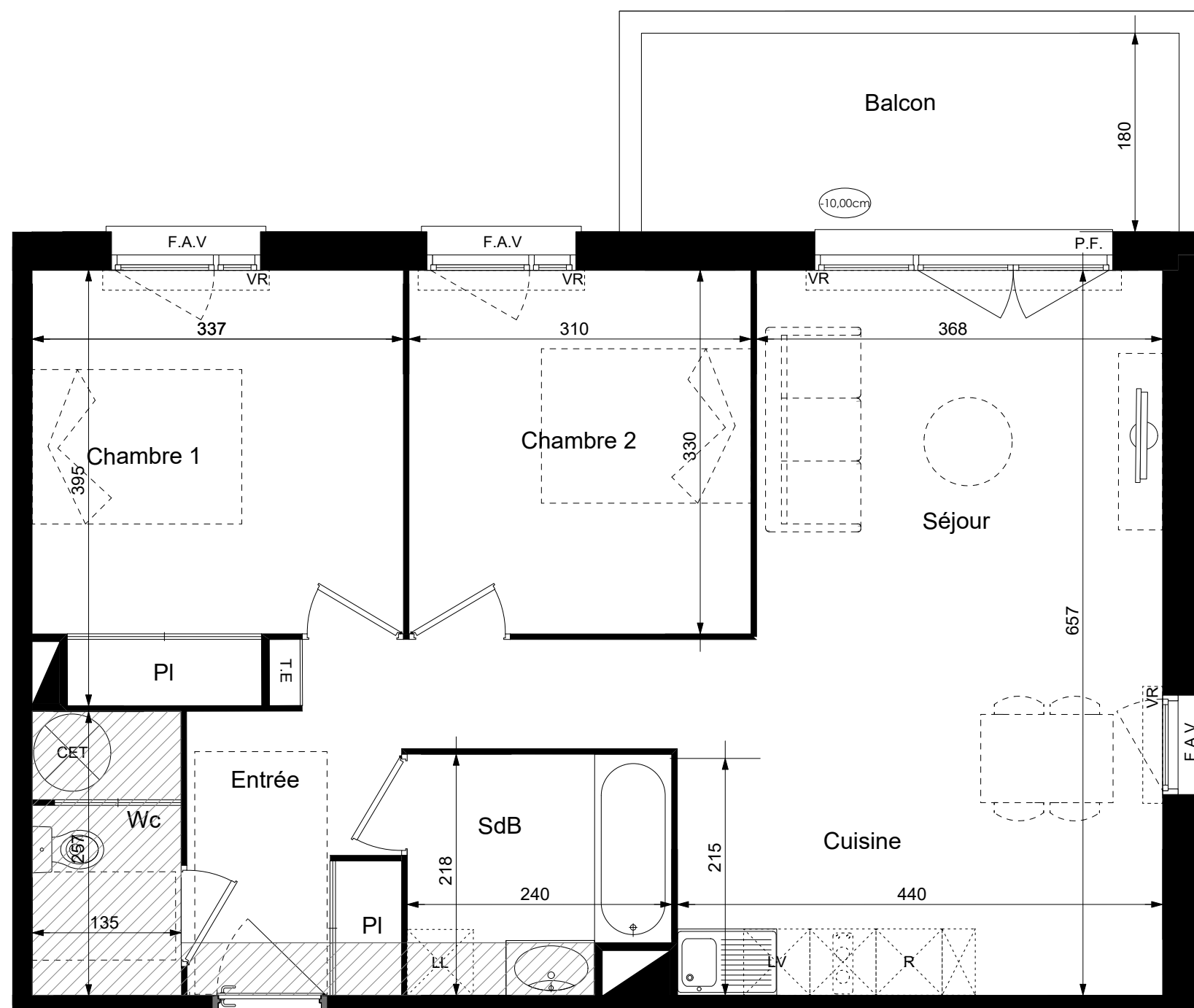
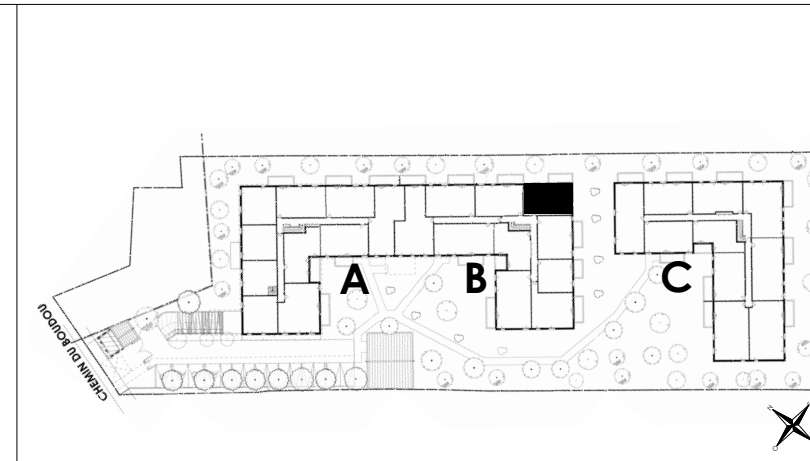
Type : **T3**

SURFACES

| | |
|----------------|----------------------|
| Entrée + Pl. | 8,04m ² |
| Séjour/Cuisine | 26,51m ² |
| Chambre 1 | 12,24 m ² |
| Chambre 2 | 10,22 m ² |
| Salle de bains | 4,92m ² |
| Wc | 3,47 m ² |

SURFACE TOTALE 65,41 m²

Balcon 8,78 m²



- LÉGENDE :
- PF Porte Fenêtre
 - FAV Fenêtre Allège Vitrée
 - VR Volet Roulant
 - GC Garde corps
 - TE Tableau Electrique
 - CET Chauffe-eau thermodynamique
 - PL Placard
 - CUI Cuisson
 - R Réfrigérateur
 - LL Lave Linge
 - LV Lave Vaisselle
 - ▨ Soffite, faux plafond
 - Cloison démontable
 - ⊙ Niveau

06/08/2024 - Indice 03

BMB Architectes

Des modifications sont susceptibles d'être apportées à ce plan en fonction des nécessités techniques de la réalisation, tant en ce qui concerne les dimensions libres que l'équipement. Les surfaces indiquées sont approximatives. Les retombées, soffites, faux plafonds, canalisations, ballons d'eau chaude, ainsi que l'emplacement des équipements sont figurés à titre indicatif / La surface des placards ou des dressings est incluse dans celle des pièces attenantes.

