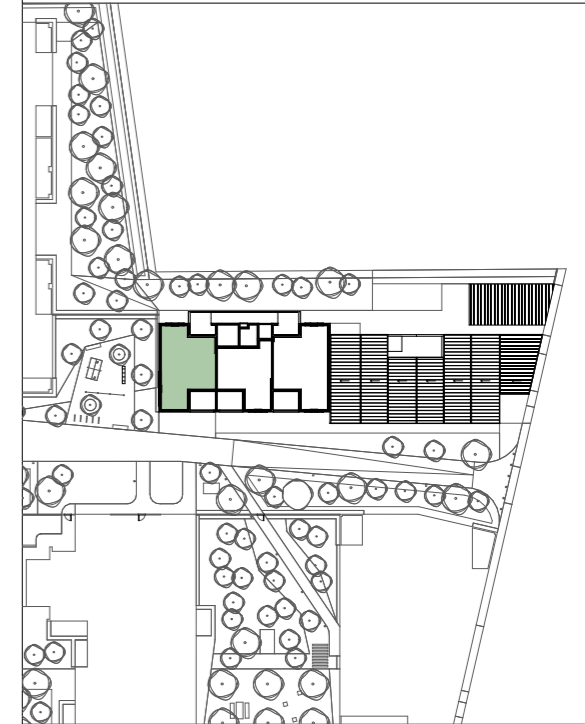


## Nobelita

142 Avenue des États-Unis  
31200 - TOULOUSE

**3 pièces** - D151  
Bâtiment D, 5<sup>ème</sup> étage

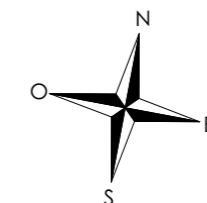
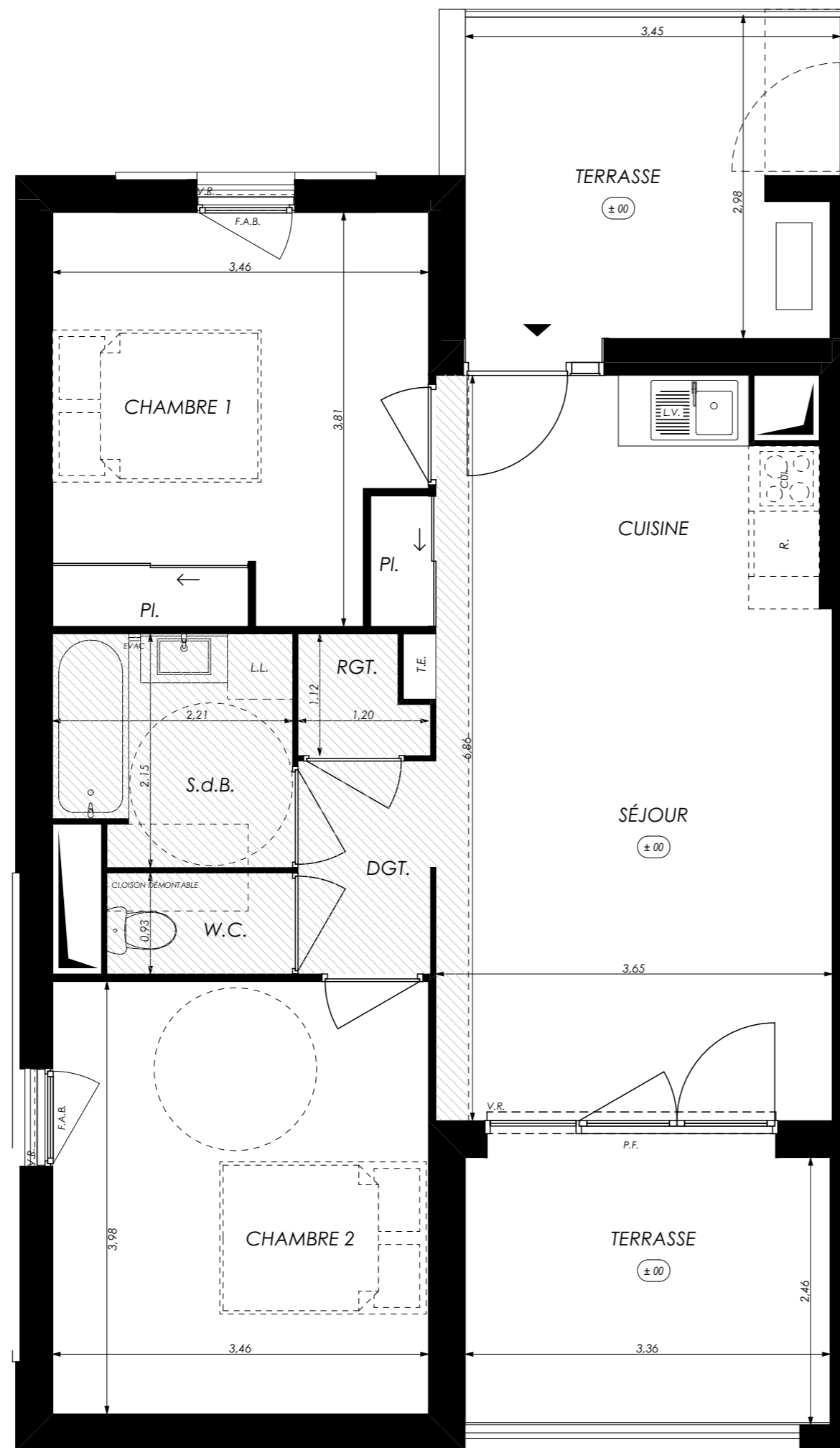


### Surfaces Habitables

Réception dont :		25,10 m <sup>2</sup>
Séjour/Cuisine	25,20 m <sup>2</sup>	
Chambre 1		12,40 m <sup>2</sup>
Chambre 2		13,80 m <sup>2</sup>
Rangement		1,20 m <sup>2</sup>
Dégagement		2,40 m <sup>2</sup>
Salle de bain		4,50 m <sup>2</sup>
W.C.		1,60 m <sup>2</sup>

**TOTAL** **61,0 m<sup>2</sup>**

Terrasse **8,30 m<sup>2</sup>**



LÉGENDE : P.F. : Porte Fenêtre / F. : Fenêtre / F.A.B. : Fenêtre Allège Basse / V.R. : Volet Roulant / T.E. : Tableau Électrique / PL. : Placard / CUI. : Cuisson / R. : Réfrigérateur / L.L. : Lave Linge / L.V. : Lave Vaisselle / Soffite, faux plafond / Niveau (+15)

NOTA : Des modifications sont susceptibles d'être apportées à ce plan en fonction des nécessités techniques de la réalisation, tant en ce qui concerne les dimensions libres que l'équipement. Les surfaces indiquées sont approximatives. Les retombées, soffites, faux plafonds, canalisations, ballon d'eau chaude, ainsi que l'emplacement des équipements sont figurés à titre indicatif / La surface des placards ou des dressings est incluse dans celle des pièces attenantes.