

Le village des Trois Venelles

Ilot 13-14, ZAC Piquepeyre, Fenouillet



Bâtiment: Maison

Appartement: **56** Niveau: **0**

Surface: **86,3 m²**

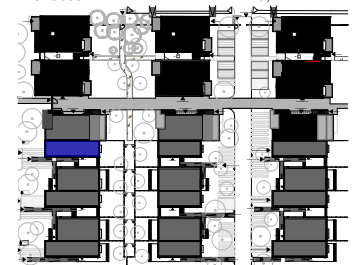
Type: **T4 DUPLEX**

SURFACES

Chambre 1	11,2	m ²
Chambre 2	10,2	m ²
Chambre 3	11,8	m ²
Cuisine/Sejour	28,3	m ²
Dgt	9,5	m ²
Entrée	3,8	m ²
SdB	4,4	m ²
SdE	5,6	m ²
WC	1,5	m ²

SURFACE TOTALE 86,3 m²

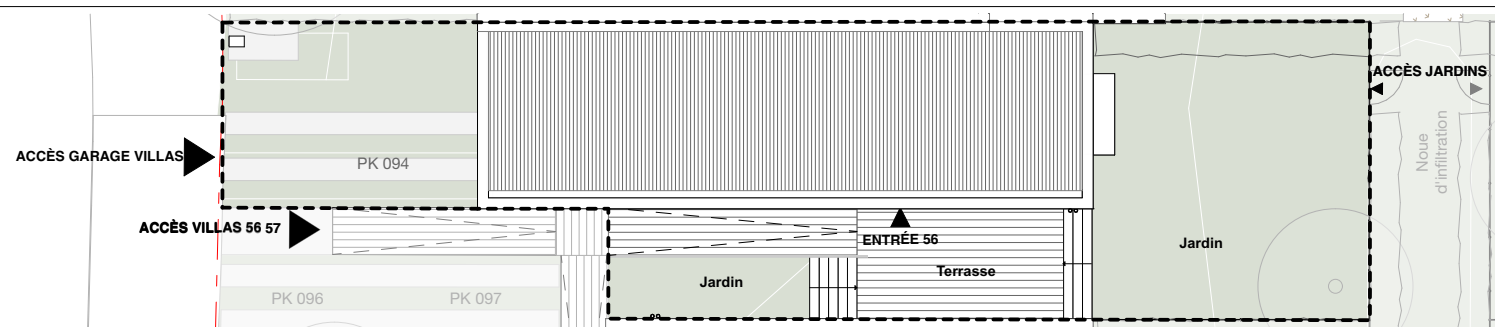
Garage	24,9	m ²
Jardin	57,9	m ²
Jardin	9,1	m ²
Terrasse	16,2	m ²



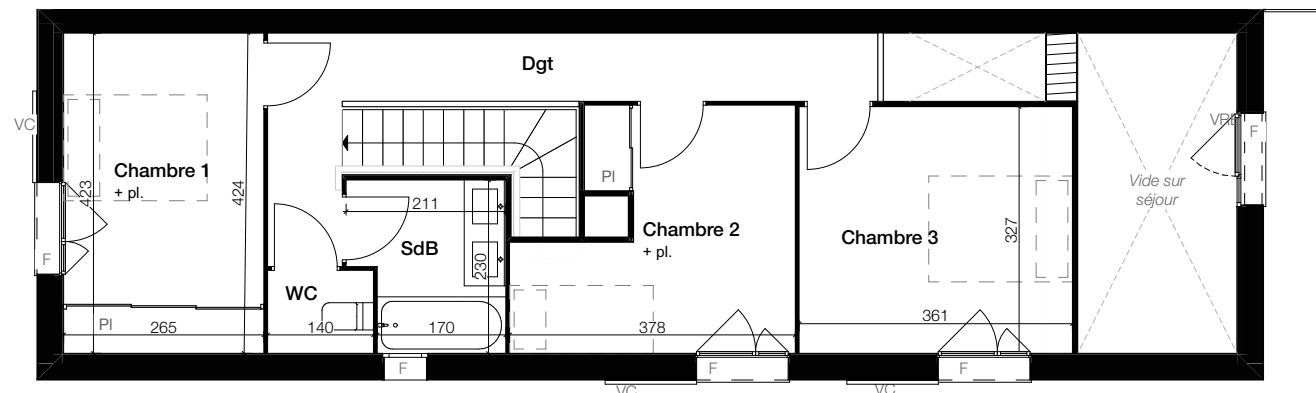
Plan de repérage

Date: **16/01/2025** Indice: **E**

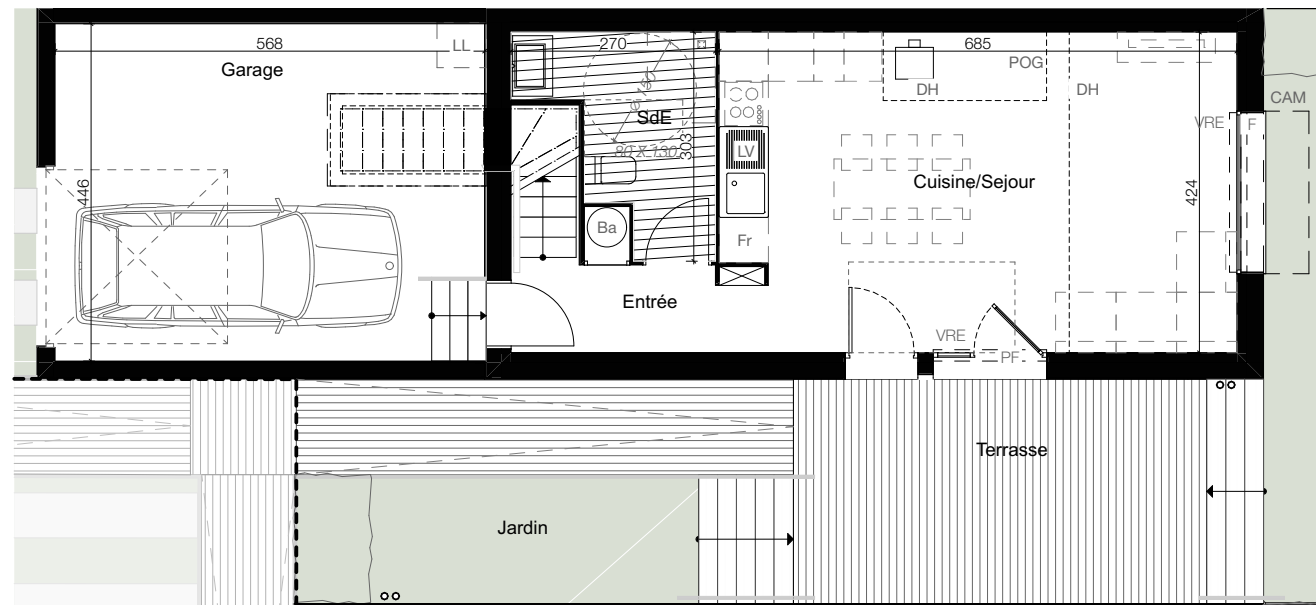
Les plans sont susceptibles de modifications ou d'adaptations en fonction d'impératifs techniques ou administratifs.
Les cotes surfaces, ouvertures, sens de portes, ainsi que l'encombrement et l'emplacement des gaines et radiateurs sont mentionnés à titre indicatif.



PLAN_MASSE



R+1



RDC

- Légende**
- Ba Ballon
 - Fr Frigo
 - LV Lave vaisselle
 - LL Lave linge
 - F Fenêtre
 - PF Porte-Fenêtre
 - PI Placard
 - VC Volet coulissant
 - VR Volet roulant
 - GC Garde-corps
 - CAM Casquette métallique
 - Vide Trémie
 - DH Double hauteur
 - HSP 2,20m
 - POG Poêle à granulés
 - PK Place de parking
 - Haie
 - Clôture

