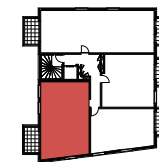


# Les jardins de Séréna

Chemin de la Cloche  
31270 Cugnaux

3 pièces, C23  
Collectif C, 2ème étage

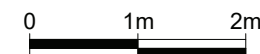


Surfaces habitables

Salon/Cuisine	23.38 m <sup>2</sup>
Chambre 1	12.69 m <sup>2</sup>
Chambre 2	9.28 m <sup>2</sup>
Entrée	8.92 m <sup>2</sup>
SdB	4.62 m <sup>2</sup>
WC	2.50 m <sup>2</sup>

TOTAL 61.39 m<sup>2</sup>

Balcon 6.40 m<sup>2</sup>



LEGENDE: PF: Porte-Fenêtre / F: Fenêtre / FAB: Fenêtre Allège Basse / VR: Volet roulant / AV: Allège Vitrée / GC: Garde-corps / Pl.: Placard / R: Réfrigérateur / LL: Emplacement Lave-linge / LV: Emplacement Lave-vaisselle / C: Chaudière gaz / Niveau: (+0.20) / HSP: Hauteur sous plafond / Tableau électrique: [Symbol] / Soffites, faux plafonds: [Symbol] / Retombée de poutre: [Symbol] / Cloison démontable: [Symbol] / Gaine technique: [Symbol]

NOTA: Des modifications sont susceptibles d'être apportées à ce plan en fonction des nécessités techniques de la réalisation, tant en ce qui concerne les dimensions libres que l'équipement. Les surfaces indiquées sont approximatives. Les retombées, soffites, faux-plafonds, canalisations, ballon d'eau chaude, ainsi que l'emplacement des équipements sont figurés à titre indicatif. La surface des placards ou des dressings est incluse dans celle des pièces attenantes.

Taillandier Architectes Associés

Novembre 2024