

# Résidence UNITIS 3

Îlot Saintonge  
31120 Portet-sur-Garonne



Plan de repérage

Villa **V 70**

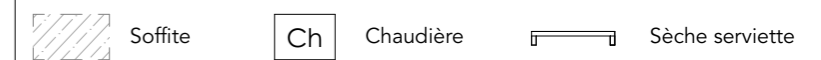
Surface : **70,28 m<sup>2</sup>**

Type : **T3**

## SURFACES

Entrée	3,75 m <sup>2</sup>
Séjour / cuisine	26,68 m <sup>2</sup>
Rgt	1,02 m <sup>2</sup>
WC	4,43 m <sup>2</sup>
Chambre 1 + Placard	10,21 m <sup>2</sup>
Chambre 2	12,81 m <sup>2</sup>
S. de Bain	5,94 m <sup>2</sup>
Dgt + Placard	3,68 m <sup>2</sup>
WC	1,76 m <sup>2</sup>
<b>SURFACE TOTALE</b>	<b>70,28 m<sup>2</sup></b>
Garage	18,60 m <sup>2</sup>
Terrasse	12,30 m <sup>2</sup>
Jardin	(surf.privative arrière) 67,28 m <sup>2</sup>
	Surf. privative avant 44,44 m <sup>2</sup>

### LEGENDE:

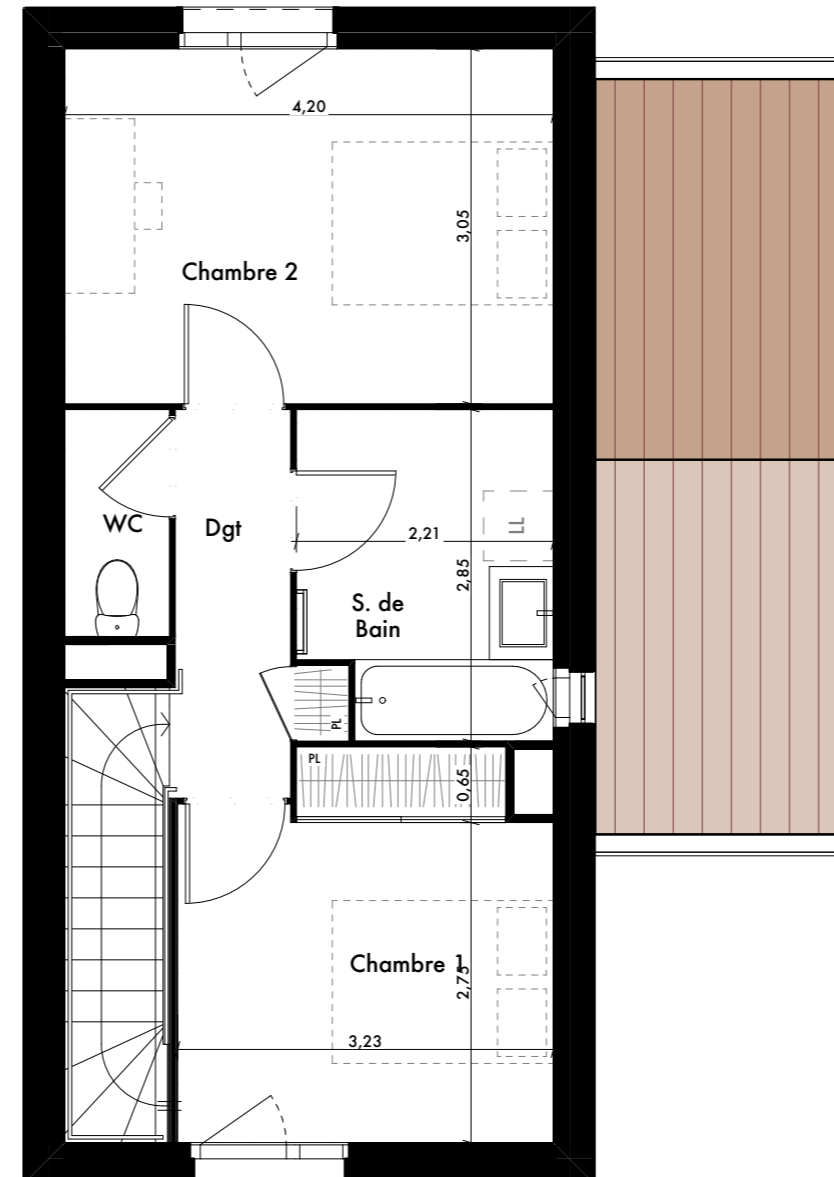
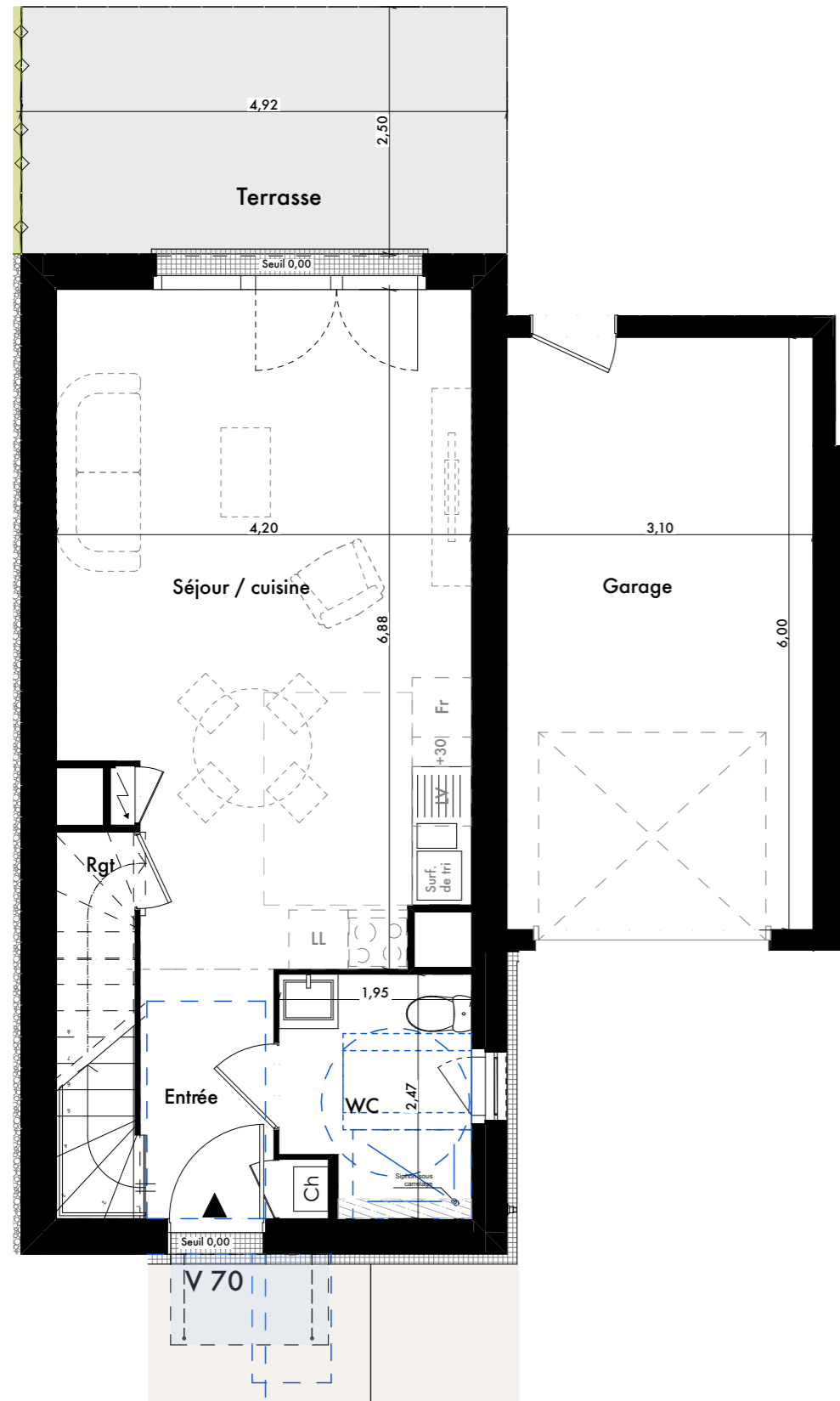


24/04/2024

Les plans sont susceptibles de modifications ou d'adaptations en fonction d'impératifs techniques ou administratifs.  
Les cotes, surfaces, ouvertures, sens des portes, ainsi que l'encombrement et l'emplacement des gaines sont mentionnés à titre indicatif

**zelidom**  
L'ACCESSION À LA PROPRIÉTÉ SIMPLIFIÉE

RDC



**PROVISOIRE**

