

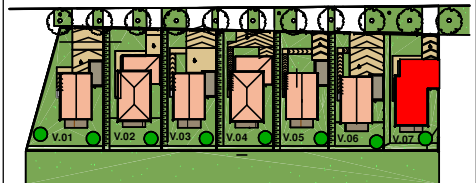


LES ALLEES DE CHARLARY 1
31180 Rouffiac-Tolosan

Villa T5

N° 07

Allée de Charlary



Pièces	Surface
SEJOUR	27.65 m ²
CHAMBRE 1 parentale	13.47 m ²
CUISINE	10.50 m ²
SDB 1	4.27 m ²
WC	2.15 m ²
NIV RDC	58.06 m²
CHAMBRE 2	13.98 m ²
CHAMBRE 3	9.74 m ²
CHAMBRE 4	9.05 m ²
SDB 1	4.54 m ²
DGT	3.80 m ²
WC	1.42 m ²
NIV ETAGE	42.52 m²

SURFACE HABITABLE 100.58 M²

TERRASSE 10.00 M²

JARDIN À JOUISSANCE PRIVATIVE 159.00 M²

1 GARAGE 14.25 M²

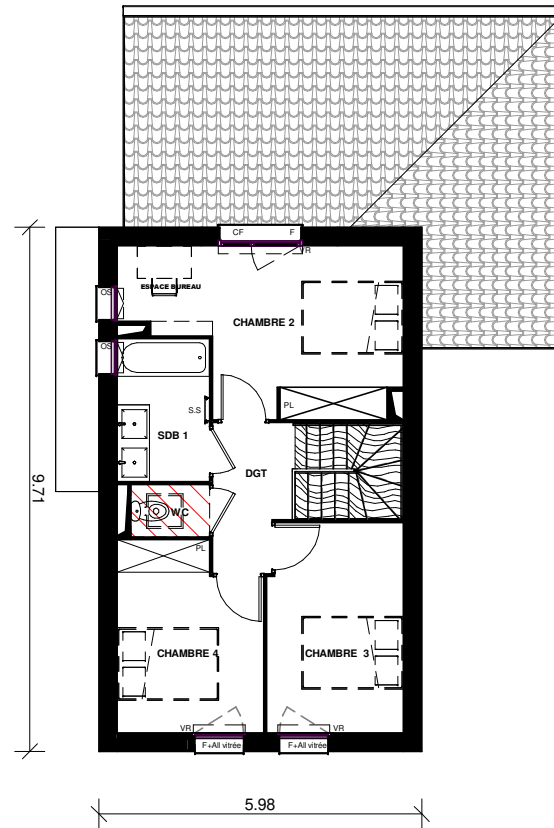
1 PLACE DE STATIONNEMENT 21.50 M²

LEGENDE

F.	FENETRE	CU.	Emplacement CUISSON
P.F.	PORTE FENETRE	L.L.	Emplacement L-LINGE
C.F.	CHASSIS FIXE	L.V.	Emplacement L-VAISSELLE
O.S.	CHASSIS A SOUFFLET	FR.	Emplacement REFRIGERATEUR
	TABLEAU ELECTRIQUE	TV.	Emplacement TELEVISION
	Fx Plafond Ht 2.20	SS.	position Sèche Serviette



REZ DE CHAUSSEE



ETAGE

NOTA :
Des modifications sont susceptibles d'être apportées à ce plan en fonction des nécessités techniques et administratives lors de la réalisation, positions des baies et équipements. Les surfaces données sont approximatives. Les retombes, soffites, faux plafonds, emplacements des équipements sont figurés à titre indicatif. Les surfaces habitables sont conformes au décret du 23 mars 1997 (Art. 4.1).